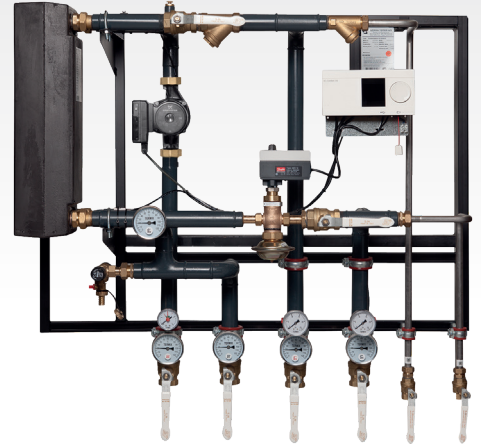


TERMIX Compactstation 32

VX



Ultimativ løsning til rumopvarmning

Termix Compactstation 32 VX er den ideelle løsning til etageejendomme, sports-haller, skoler m.v., hvor der er behov for opvarmning af mange kvadratmeter.

Rumopvarmning

Termix Compactstation 32 VX er en rumopvarmningsunit til indirekte anlæg, der er velegnet til opvarmning af større bygninger som fx. etageejendomme, sportshaller, skoler m.v. Den har mulighed for tilkobling af varmtvandsbeholder.

Effektiv varmeveksler

Compactstationen er forsynet med en effektiv pladeveksler, som sikrer optimal afkøling.

Flere varianter

Termix Compactstation 32 VX er i standardudgave opbygget med varmeveksler til rumopvarmning, trykdifferensregulator, elektronisk styring af varmekreds samt udtag til varmtvandsbeholder og pumper til radiatorkreds. Automatikken kan udbygges til styring af varmt brugsvand.

Differenstrykregulatoren forebygger pendling ved forskellige belastninger og er derfor indbygget på både varme- og brugsvandskreds. Den elektroniske styring er forindstillet fra fabrik. Elkomponenterne er forbundet, og compactstationen er forsynet med stik til 230 V a.c. Det anbefales, at der monteres strengreguleringsventiler i bygningens delstreng i varmforsyningen og på varmeanlæggets returstreng umiddelbart efter compactstationen. Termix Compactstation 32 VX fremstilles i to standardopbygninger:

- VX med varmeveksler og varmeautomatik
- VX med varmeveksler og varme-/brugsvandsautomatik

Driftssikker og monteringsvenlig

Termix Compactstation 32 VX er et driftssikkert, danskproduceret kvali-

tetsprodukt, som er monteringsvenligt og hurtigt at indregulere.

Isoleringsvenlig

Termix Compactstation 32 VX er konstrueret på en sådan måde, at den er nem at rørisolere. Herved kan normkravene til isolering imødekommes.

Bemærk: Iht. DS452 skal installationer isoleres på en sådan måde, at unødvendigt energiforbrug undgås. Compactstationen overholder kravene i DS469 til vejr-kompensering.



Ydelse

CS 32 VX ISO varme	Temperatur 60/30 - 25/55 °C						Temperatur 60/38 - 35/55 °C					
	Δp kPa	Effekt kW	Flow, varme l/h	Δp kPa	Effekt kW	Flow, varme l/h	Δp kPa	Effekt kW	Flow, varme l/h	Δp kPa	Effekt kW	Flow, varme l/h
VX-1	50	160	4631	75	190	5499	50	120	5219	75	125	5436
VX-2	50	169	4892	75	195	5644	50	125	5436	75	130	5654
VX-3	50	195	5644	75	235	6802	50	146	6350	75	176	7654

CS 32 VX ISO varme	Temperatur 70/37 - 35/60 °C						Temperatur 75/31 - 30/60 °C					
	Δp kPa	Effekt kW	Flow, varme l/h	Δp kPa	Effekt kW	Flow, varme l/h	Δp kPa	Effekt kW	Flow, varme l/h	Δp kPa	Effekt kW	Flow, varme l/h
VX-1	50	160	5570	75	160	5570	50	192	5567	75	192	5567
VX-2	50	165	5744	75	165	5744	50	195	5654	75	195	5654
VX-3	50	209	7276	75	258	8982	50	271	7857	75	332	9626

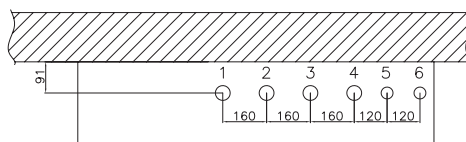
Ovenstående er beregningseksempler - kontakt os ved andre ydelser og temperatursæt

Typebetegnelse

Tekst	ECL	VVS-nr.
Termix Compactstation 32 VX-1	120	376956.145
Termix Compactstation 32 VX-1 m/beholderstyring, kvs 2,5	310	376956.165
Termix Compactstation 32 VX-2	120	376956.245
Termix Compactstation 32 VX-2 m/beholderstyring, kvs 2,5	310	376956.265
Termix Compactstation 32/40 VX-3	120	376956.345
Termix Compactstation 32/40 VX-3 m/beholderstyring, kvs 4,0	310	376956.365
Tillæg for Grundfos MAGNA3 25-100		

Data

Veksler: Rustfri AISI 316
 Loddemateriale: Kobber
 Arbejdsdruk: 16 bar
 Ventiltype: Danfoss
 Driftstemperatur: Max. 110 °C
 Vægt: 85 kg
 Mål: h 1010 x b 1500 x d 600 mm
Mål kan variere

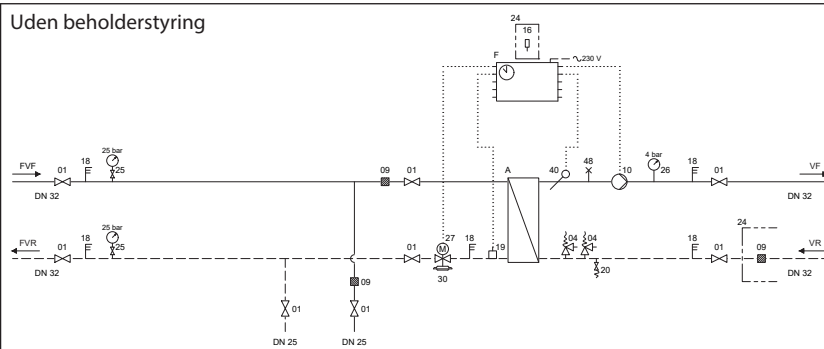


1. Anlæg frem 1¼" RG indv.
2. Anlæg retur 1¼" RG indv.
3. FJV frem 1¼" RG indv.
4. FJV retur 1¼" RG indv.
5. Beholder frem 1" RG indv.
6. Beholder retur 1" RG indv.

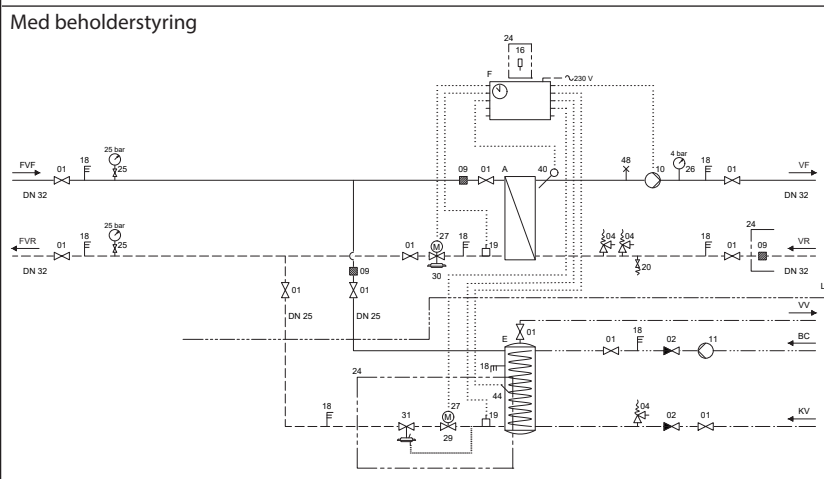
Diagram

- 01 Afspærringsventil
- 02 Kontraventil
- 04 Sikkerhedsventil
- 09 Snavssamler
- 10 Varmecirkulationspumpe
- 11 Brugsvandscirkulationspumpe
- 16 Udeføler
- 18 Termometer
- 19 Påspændingsføler
- 20 Aftapnings-/påfyldningsventil
- 22 Prøveudtag
- 24 Leveres løst med
- 25 Manometer med kugleventil
- 26 Manometer
- 27 Motor
- 29 Motorventil
- 30 Motorventil med trykdifferens
- 31 Differenstrykregulator
- 40 Dykrørsføler
- 44 Dykrørsføler
- 48 Udluftningsskrue
- A Varmeveksler
- E Varmtvandsbeholder m/spiral
- F Automatik
- L Leveringsgrænse

Uden beholderstyring



Med beholderstyring



LDK 10212 10/24 • Ret til ændringer forbeholdes