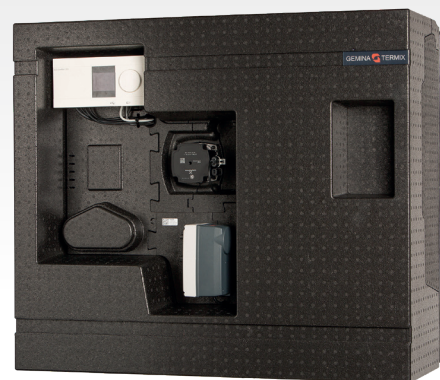
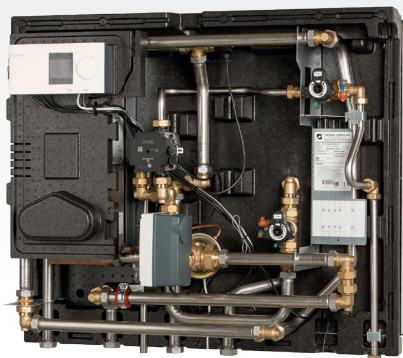


# TERMIX BL-unit ISO

Beholderladeunit



## Stor kapacitet og høj komfort

Termix BL-unit ISO er en komplet og monteringsklar vandvarmer, der klarer det store varmtvandsbehov effektivt og driftsikkert. Unitten leveres med elektronisk regulering og fuldisolering.

### Vandvarmer med stor kapacitet

Termix BL-unit ISO anvendes i installationer med begrænset stikledningsskapacitet og/eller store momentane behov som f.eks. etageejendomme, industribyggeri, sportshaller, skoler og institutioner.

### Effektiv varmeveksler

Termix BL-unit ISO er monteret med en effektiv pladeveksler og med indbygget cirkulationspumpe. Ladepumpe leveres løst med. Endvidere leveres unitten med indbyggede strengreguleringsventiler på cirkulation og koldtvarmløb, så flow kan indstilles optimalt. Unitten indeholder ligeledes indbygget sikkerhedsventil på koldt vand.

Den effektive pladeveksler sikrer optimal afkøling, så der opnås bedst mulig komfort og driftsøkonomi. Både pladevarmeveksler og rørføring er udført i rustfrit stål.

### Styring

Beholderladeunitten leveres med elektronisk styring fra Danfoss og er forsynet med stik til 230 V. Alle komponenter er elektrisk forbundne og indstillet fra fabrik. Foruden beholderladeunitten skal en ladebeholder monteres i forbindelse med installationen.

### Fleksibel løsning

Rørtilslutning kan ske fra enten top eller bund, hvilket gør denne løsning særdeles fleksibel. Samtidig spares

der både plads og tid ifm. installationen.

### Minimalt varmetab

En komplet fuldisolering af unitten sikrer minimalt varmetab.

### Driftsikker og monteringsvenlig

Termix BL-unit ISO er et driftsikkert, danskproduceret kvalitetsprodukt, som er monteringsvenligt og hurtigt at indregulere.

**Bemærk: Beholderladeunitten må ikke monteres uden cirkulation. Overholder kravene i DS452 til isolering.**



## Ydelse

Fjernvarmetemperatur 60/20 °C - lejligheder			
Antal lejligheder	Type	Ladeeffekt	Anbefalet beholder
20	BL-unit type 2 E-CP	70 kW	300 liter
30	BL-unit type 2 E-CP	70 kW	500 liter
40	BL-unit type 3 E-CP	78 kW	800 liter
50	BL-unit type 4 E-CP	105 kW	1000 liter
60	BL-unit type 7 E-CP	126 kW	1000 liter
70	BL-unit type 7 E-CP	126 kW	1200 liter
80	BL-unit type 7 E-CP	126 kW	1500 liter
90	BL-unit type 8 E-CP	150 kW	1500 liter

Tappetemperatur 40 °C

Beholderladekreds dimensioneres efter DIN 4708

Fjernvarmetemperatur 60/20 °C - samtidige brugere			
Antal brugere	Type	Ladeeffekt	Anbefalet beholder
10	BL-unit type 2 E-CP	70 kW	200 liter
15	BL-unit type 4 E-CP	105 kW	300 liter
20	BL-unit type 5 E-CP	113 kW	500 liter
25	BL-unit type 7 E-CP	126 kW	600 liter
30	BL-unit type 7 E-CP	126 kW	800 liter
35	BL-unit type 7 E-CP	126 kW	1000 liter
40	BL-unit type 8 E-CP	150 kW	1200 liter
45	BL-unit type 8 E-CP	150 kW	1300 liter
50	BL-unit type 8 E-CP	150 kW	1500 liter

Forudsat flow pr. bruger 10 l/min

Tappetid 5 min. Tappetemperatur 40 °C

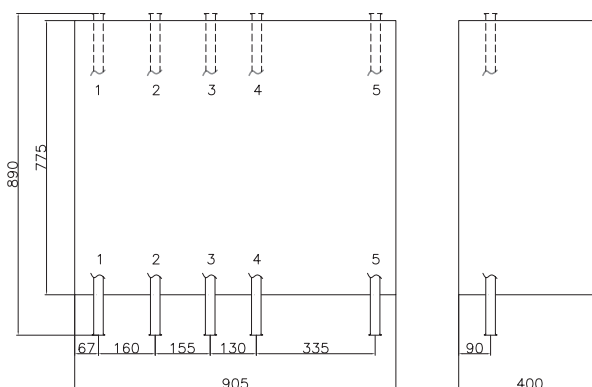
## Typebetegnelse

Tekst	VVS-nr.
BL-unit type 2 E-CP ISO m/UPM3 og Danfoss automatik: ECL Comfort 210, AVQM og AMV 30 samt ladepumpe	376922.257
BL-unit type 3 E-CP ISO m/UPM3 og Danfoss automatik: ECL Comfort 210, AVQM og AMV 30 samt ladepumpe	376922.357
BL-unit type 4 E-CP ISO m/UPM3 og Danfoss automatik: ECL Comfort 210, AVQM og AMV 30 samt ladepumpe	376922.457
BL-unit type 5 E-CP ISO m/UPM3 og Danfoss automatik: ECL Comfort 210, AVQM og AMV 30 samt ladepumpe	376922.557
BL-unit type 6 E-CP ISO m/UPM3 og Danfoss automatik: ECL Comfort 210, AVQM og AMV 30 samt ladepumpe	376922.657
BL-unit type 7 E-CP ISO m/UPM3 og Danfoss automatik: ECL Comfort 210, AVQM og AMV 30 samt ladepumpe	376922.757
BL-unit type 8 E-CP ISO m/UPM3 og Danfoss automatik: ECL Comfort 210, AVQM og AMV 30 samt ladepumpe	376922.857
Termostatstyret cirkulationsdel	376929.876
Kuglehaner med termometer	

## Data

Veksler:	Rustfri AISI 316
Loddemateriale:	Kobber
Arbejdstryk:	16 bar
Ventiltipe:	Danfoss
Driftstemperatur:	Max. 110 °C
VA-godkendelse:	VA 3.22/19700
Vægt:	60 kg

1. Fjv. frem 1" RG indv.
2. Fjv. retur 1" RG indv.
3. Varmt vand 1" RG indv.
4. Koldt vand 1" RG indv.
5. Cirkulation ¾" RG indv.



Stiplet linje markerer, at tilslutning kan ændres fra bund til top  
Alle mål i mm

## Diagram

- 01 Afspærringsventil
- 02 Kontraventil
- 04 Sikkerhedsventil
- 11 Brugsvandscirkulationspumpe
- 13 Ladepumpe
- 18 Termometer
- 19 Påspændingsføler
- 21 Bestilles separat
- 24 Leveres løst med
- 27 Motor
- 30 Motorventil med trykdifferens
- 36 Strengreguleringsventil
- 40 Dykrørsføler
- 43 Kugleventil lukket
- 44 Dykrørsføler
- B Brugsvandsveksler
- D Ladebeholder
- G Brugsvandsautomatik
- L Leveringsgrænse

