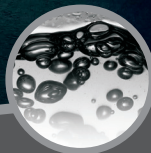
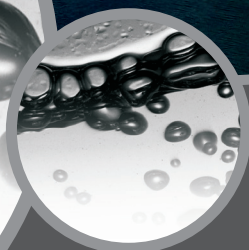


# Fjernvarme til Danmarks højeste bygning

400 fjernvarmeunits til Aarhus' nye vartegn Lighthouse

**CASE**  
*Lighthouse*



## 400 FJERNVARMEUNITS TIL AARHUS' NYE VARTEGN LIGHTHOUSE

På spidsen af Aarhus Ø ligger Danmarks højeste boligbyggeri, Lighthouse II, som i 2023 er kåret til verdens smukkeste højhus. Det imponerende byggeprojekt, der tårner sig op i landskabet med sine 142 meter, rummer 400 lejligheder og en række erhvervslejemål. Gemina Termix har været leverandør af fjernvarmeløsninger til projektet, som har krævet skræddersyede fjernvarmeunits, der passer perfekt til et så stort etagebyggeri med begrænset plads i teknikskakterne.

### HVAD VAR OPGAVEN?

#### Skræddersyet løsning til et unikt projekt

Lighthouse er en helt unik bygning. Et projekt, der både kræver pladsbesparende løsninger og stiller krav til forsyningen pga. højden. Ligesom det gør sig gældende for de fleste andre etageboliger, er pladsen trang i teknikskakterne i de 400 lejligheder, og det krævede derfor en meget kompakt fjernvarmeunit for at kunne passe ind.

Alle Lighthouses boliger er derfor forsynet med en Termix VMTD-2 Mini Opbl. ISO samt en unik fordelerunit til gulvvarme, der gør det muligt at levere behovsstyret gulvvarme til alle boligerne.

Den lille fjernvarmeunit har en stor ydelse og er et populært valg til forsyning af radiator og gulvvarme samt varmt brugsvand i byggeprojekter. Den er en oplagt løsning, fordi den kræver minimale pladsforhold og er nem at installere.

Gemina Termix har desuden leveret 16 større compact-stationer til vand og varme til erhvervslejemålene i Lighthouse II som en del af det samlede projekt.

#### Tæt dialog i hele processen

Lighthouse er et stort projekt i en skala, der ikke er set før. Så selvom Gemina Termix har leveret fjernvarmeløsninger til mange forskellige byggeprojekter før, krævede højhuset på Aarhus Ø nogle ganske særlige løsninger. For at sikre det bedste resultat har alle parter arbejdet tæt sammen helt fra projektets begyndelse.

"Det er altid nemmere at sidde sammen, når det kommer til projekter af den størrelse. Løsningen er skræddersyet

til Lighthouse II og udviklet i samarbejde med bygherre og ingeniør. Løbende møder har sikret, at den endelige løsning levede op til alle ønsker, ligesom den gode dialog har gjort installationsarbejdet lettere i sidste ende," siger distriktchef Ryan Juhler Hansen, Gemina Termix, som også har stået for undervisning og oplæring af VVS-montørerne fra Wicotec Kirkebjerg for at sikre den bedste kvalitet på det færdige resultat.

#### "En stor ære at levere til Aarhus' vartegn"

Gemina Termix har leveret løsninger til mange forskellige projekter på Aarhus Ø, men Lighthouse II skiller sig ud pga. sin højde og den minimale skaktplads. For at sikre at de skræddersyede fjernvarmeunits passede ind i projektet, blev der opsat mockupper/prøveinstallationer, inden det reelle monteringsarbejde blev påbegyndt. I samarbejde med entreprenøren blev løsningen justeret til, så det passede perfekt til det storstilede projekt. "Det er en stor ære for os at levere fjernvarmeløsninger til et unikt byggeri som Lighthouse II. Vi er meget stolte over den løsning, vi har leveret. Det har uden tvivl været en ganske særlig opgave for os," slutter Lars Christensen, salgsdirektør i Gemina Termix.

#### FAKTA OM LIGHTHOUSE

Beliggenhed: Helga Pedersens Gade 1-7, Aarhus Ø

Etagér: 45 etager

Areal: 50.000 m<sup>2</sup>

Byggeår: 2019-22

