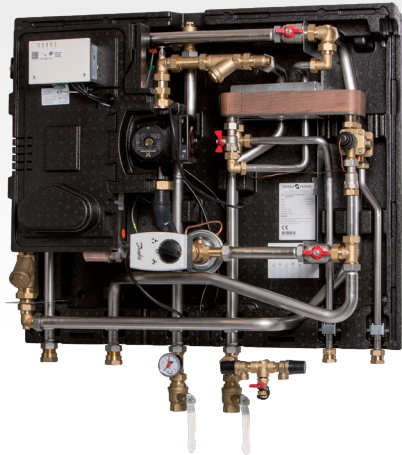


TERMIX Compactstation 28 MST

VVX



Minimalt varmetab og optimal komfort

Termix Compactstation 28 MST VVX med den intelligente TPV-regulator sørger for optimal komfort ved et minimalt forbrug af energi og bidrager dermed til en driftsøkonomi i topklasse.

Rumopvarmning og varmt brugsvand

Termix Compactstation 28 MST VVX med TPV-regulator er en komplet compactstation med vandvarmer, varmeveksler, styring, pumpe, sikkerhedsventiler m.m. Den kan anvendes i installationer, hvor bestående varmeanlæg ikke tåler direkte fjernvarmeforsyning, eller hvor der stilles krav om indbygning af en varmeveksler.

Varmeveksleren yder sikkerhed for, at fjernvarmeforsyningen holdes adskilt fra varmeinstallationen. Dermed sikres bygningen imod vandskader forårsaget af en læk af fjernvarmevand.

Indbygget og energirigtig tomgangsfunktion

Når der ikke tappes brugsvand, indstiller tomgangsfunktionen sig automatisk under den valgte brugsvandstemperatur, således at vandvarmeren altid er klar til at producere varmt brugsvand.

Tomgangsfunktionen er indbygget i Termix TPV-regulatoren og kræver ingen efterregulering. Derved vil tomgangstemperaturen altid være indstillet korrekt, og energiforbruget

holdes derfor på et minimum. Endvidere sikres lav returtemperatur, også under stilstand.

Velegnet til lavtemperaturdrift

Termix TPV-regulatoren sikrer intelligentreguleret brugsvand ved både lave og høje fremløbstemperaturer og er desuden garant for maksimal komfort ved et minimalt forbrug af energi. Den er således det perfekte valg i lavtemperaturfjernvarmenet og beboelser i fjernvarmens yderområder.

Minimalt varmetab

En komplet fuldisolering af unitten sikrer minimalt varmetab både under tapning og i tomgangsfunktion.

Miljørigtig komfort – intet vandspild

Termix TPV-regulatoren sørger for, at vandvarmeren altid er klar til at producere varmt brugsvand – også i perioder, hvor der ikke tappes. Forbrugeren oplever komforten ved, at det varme vand er tilgængeligt med det samme. Komforten er høj, samtidig med at vandspildet reduceres til et minimum.

Vejrkompenisering

Med vejrkompenisering styres og overvåges varmeanlægget optimalt. Uanset vejret udenfor reguleres varmeanlægget konstant ift. de valgte parametre og forhindrer dermed overforbrug. Regulatoren kan indstilles til spareperioder efter behov for at opnå yderligere besparelser. ECL120 vejrkompenisering er app-baseret, hvilket gør, at installation, idriftsættelse og overvågning af anlægget, aldrig har været nemmere.

Find appen i:



Termix ECL

Overholder kravene i DS452 til isolering og i DS469 til vejrkompenisering.

iControl

Termix TPV er en intelligent controller - derfor iControl - med høj komfort og energieffektivitet, der fungerer uden ekstern energitilførsel og automatisk sænker tomgangstemperaturen ift. brugsvandstemperaturen.

Ydelse

Termix CS 28 MST VVX ISO vand	Fremløbstemperatur 55 °C				Fremløbstemperatur 60 °C				Fremløbstemperatur 60 °C			
	Brugsvand 10/45 °C				Brugsvand 10/45 °C				Brugsvand 10/50 °C			
	Δp kPa	Effekt kW	BV flow l/h	Retur °C	Δp kPa	Effekt kW	BV flow l/h	Retur °C	Δp kPa	Effekt kW	BV flow l/h	Retur °C
VVX 1-x	50	43,5	1074	20	50	51,5	1272	18	50	40	865	21
VVX 2-x	50	55,5	1371	19	50	65,5	1618	17	50	60	1298	20
VVX 3-x	50	63,5	1568	18	50	75	1852	16	50	70	1514	19

Termix CS 28 MST VVX varme	Δp kPa	Temperatur 60/30 - 25/55 °C		Temperatur 60/38 - 35/55 °C		Temperatur 70/37 - 35/60 °C	
		Effekt kW	Varme flow l/h	Effekt kW	Varme flow l/h	Effekt kW	Varme flow l/h
VVX x-1	50	58	1679	44	1914	65	2263
VVX x-2	50	81	2345	60	2609	88	3064
VVX x-3	50	97	2808	72	3131	103	3586
VVX x-4	50	106	3068	79	3436	104	3621

Ovenstående er beregningseksempler – kontakt os ved andre ydelser og temperatursæt

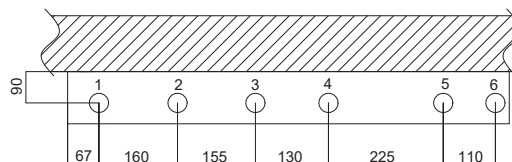
Typebetegnelse

Tekst	ECL	VVS-nr.
Termix Compactstation 28 MST VVX 1-1	120	376973.145
Termix Compactstation 28 MST VVX 1-2	120	376973.146
Termix Compactstation 28 MST VVX 1-3	120	376973.147
Termix Compactstation 28 MST VVX 1-4	120	376973.148
Termix Compactstation 28 MST VVX 2-1	120	376973.245
Termix Compactstation 28 MST VVX 2-2	120	376973.246
Termix Compactstation 28 MST VVX 2-3	120	376973.247
Termix Compactstation 28 MST VVX 2-4	120	376973.248
Termix Compactstation 28 MST VVX 3-1	120	376973.345
Termix Compactstation 28 MST VVX 3-2	120	376973.346
Termix Compactstation 28 MST VVX 3-3	120	376973.347
Termix Compactstation 28 MST VVX 3-4	120	376973.348
Sikkerhedsaggregat 10 bar		376929.888
GTU trykudligningsventil		376929.856
Cirkulationsrør med kontraventil		

Data

Veksler: Rustfri AISI 316
 Loddemateriale: Kobber
 Arbejdsdruk: 16 bar
 Ventiltype: Danfoss
 Driftstemperatur: Max. 110 °C
 Vægt: 55 kg
 Mål: h 914 x b 905 x d 400 mm

1. FJV frem 1" RG indv.
2. FJV retur 1" RG indv.
3. Anlæg frem 1" RG indv.
4. Anlæg retur 1" RG indv.
5. Varmt vand 3/4" RG indv.
6. Koldt vand 3/4" RG indv.



Diagram

- 01 Afspærringsventil
- 02C Kontraventil inkl. cirk. rør
- 04 Sikkerhedsventil
- 09 Snavssamler
- 10 Varmecirkulationspumpe
- 16 Udeføler
- 19 Påspændingsføler
- 20 Aftapnings-/påfyldningsventil
- 21 Bestilles separat
- 24 Leveres løst med
- 26 Manometer
- 27 Motor
- 30 Motorventil med trykdifferens
- 39 Udtag afproppet
- 42 Sikk.ventil m/kontrollérbar kontra
- 48 Udluftningskrue
- 63 Filter
- 72 Termix TPV
- A Varveveksler
- B Brugsvandsveksler
- F Automatik

