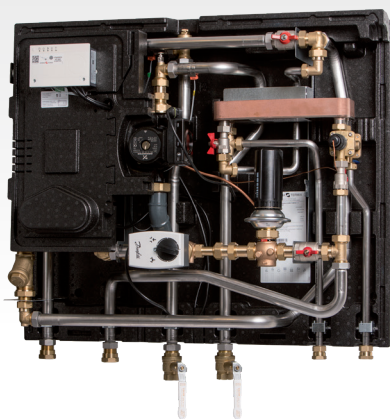


# TERMIX Compactstation 28 MST

## VMTD



## Ultimativ løsning til rumopvarmning og varmt brugsvand

Termix Compactstation 28 MST VMTD med den intelligente TPV-regulator sørger for optimal komfort ved et minimalt forbrug af energi og bidrager dermed til en driftsøkonomi i topklasse.

### Rumopvarmning og varmt brugsvand

Termix Compactstation 28 MST VMTD med TPV-regulator er en komplet compactstation til direkte forsyning med blandekreds til rumvarmeanlæg og varmt brugsvand. Compactstationen er udstyret med en differenstrykregulator, der sørger for et roligt flow i radiator kredsen.

### Indbygget og energirigtig tomgangsfunktion

Når der ikke tappes brugsvand, indstiller tomgangsfunktionen sig automatisk under den valgte brugsvandstemperatur.

Tomgangsfunktionen er indbygget i Termix TPV-regulatoren og kræver ingen efterregulering. Derved vil tomgangstemperaturen altid være indstillet korrekt, og energiforbruget holdes derfor på et minimum. Endvidere sikres lav returtemperatur, også under stilstand.

### Velegnet til lavtemperaturdrift

Termix TPV-regulatoren sikrer intelligentreguleret brugsvand ved både lave og høje fremløbstemperaturer

og er desuden garant for maksimal komfort ved et minimalt forbrug af energi. Den er således det perfekte valg i lavtemperaturfjernvarmenet og beboelser i fjernvarmens yderområder.

### Bedre afkøling

Denne compactstation leveres med T16H+ pladeveksler og Termix TPV-regulator, der sammen skaber bedre afkøling på primærsiden.

### Minimalt varmetab

En komplet fuldisolering af compactstationen sikrer minimalt varmetab både under tapning og i tomgangsfunktion.

### Miljørigtig komfort – intet vandspild

Termix TPV-regulatoren sørger for, at vandvarmeren altid er klar til at producere varmt brugsvand – også i perioder, hvor der ikke tappes. Forbrugeren oplever komforten ved, at det varme vand er tilgængeligt med det samme. Komforten er høj, samtidig med at vandspildet reduceres til et minimum.

### iControl

Termix TPV er en intelligent controller - derfor iControl - med høj komfort og energieffektivitet, der fungerer uden ekstern energitilførsel og automatisk sænker tomgangstemperaturen ift. brugsvandstemperaturen.

### Vejrkompenisering

Med vejrkompensering styres og overvåges varmeanlægget optimalt. Uanset vejret udenfor reguleres varmeanlægget konstant ift. de valgte parametre og forhindrer dermed overforbrug. Regulatoren kan indstilles til spareperioder efter behov for at opnå yderligere besparelser. ECL120 vejrkompensering er app-baseret, hvilket gør, at installation, idriftsættelse og overvågning af anlægget aldrig har været nemmere.

**Bemærk: Overholder kravene i DS452 til isolering og i DS469 til vejrkompensering.**

Find appen i:



Termix ECL

## Ydelse

Termix CS 28 MST VMTD ISO vand	Fremløbstemperatur 55 °C				Fremløbstemperatur 60 °C				Fremløbstemperatur 60 °C			
	Brugsvand 10/45 °C				Brugsvand 10/45 °C				Brugsvand 10/50 °C			
	Δp kPa	Effekt kW	BV flow l/h	Retur °C	Δp kPa	Effekt kW	BV flow l/h	Retur °C	Δp kPa	Effekt kW	BV flow l/h	Retur °C
VMTD 1-x	50	43,5	1074	20	50	51,5	1272	18	50	40	865	21
VMTD 2-x	50	55,5	1371	19	50	65,5	1618	17	50	60	1298	20
VMTD 3-x	50	63,5	1568	18	50	75	1852	16	50	70	1514	19

Termix CS 28 MST VMTD ISO varme	Temperatur 60/30 - 30/55 °C			Temperatur 60/35 - 35/55 °C			Temperatur 70/35 - 35/60 °C		
	Δp kPa	Effekt kW	Varme flow l/h	Δp kPa	Effekt kW	Varme flow l/h	Δp kPa	Effekt kW	Varme flow l/h
	VMTD x-1	50	70	2408	50	59	2537	50	82
VMTD x-2	50	88	3027	50	73	3139	50	102	3509
VMTD x-3	50	97	3337	50	81	3483	50	111	3818
VMTD x-4	50	101	3474	50	84	3612	50	-	-

Ovenstående er beregningseksempler - kontakt os ved andre ydelser og temperatursæt.

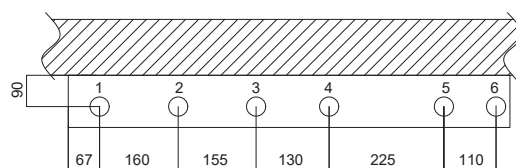
## Typebetegnelse

Tekst	ECL	VVS-nr.
Termix Compactstation 28 MST VMTD 1-1	120	376974.145
Termix Compactstation 28 MST VMTD 1-2	120	376974.146
Termix Compactstation 28 MST VMTD 1-3	120	376974.147
Termix Compactstation 28 MST VMTD 1-4	120	376974.148
Termix Compactstation 28 MST VMTD 2-1	120	376974.245
Termix Compactstation 28 MST VMTD 2-2	120	376974.246
Termix Compactstation 28 MST VMTD 2-3	120	376974.247
Termix Compactstation 28 MST VMTD 2-4	120	376974.248
Termix Compactstation 28 MST VMTD 3-1	120	376974.345
Termix Compactstation 28 MST VMTD 3-2	120	376974.346
Termix Compactstation 28 MST VMTD 3-3	120	376974.347
Termix Compactstation 28 MST VMTD 3-4	120	376974.348
Sikkerhedsaggregat 10 bar		376929.888
GTU trykkudligner inkl. kontraventil		376929.856
Cirkulationsrør med kontraventil		

## Data

Veksler: Rustfri AISI 316  
 Loddemateriale: Kobber  
 Arbejdstryk: 10 bar  
 Ventiltype: Danfoss  
 Driftstemperatur: Max. 110 °C  
 Vægt: 49 kg  
 Mål: h 914 x b 905 x d 400 mm

1. FJV frem 1" RG indv.
2. FJV retur 1" RG indv.
3. Anlæg frem 1" RG indv.
4. Anlæg retur 1" RG indv.
5. Varmt vand ¾" RG indv.
6. Koldt vand ¾" RG indv.



## Diagram

- 01 Afspærringsventil
- 02 Kontraventil
- 02C Kontraventil inkl. cirk. rør
- 09 Snavssamler
- 10 Varmecirkulationspumpe
- 16 Udeføler
- 19 Påspændingsføler
- 21 Bestilles separat
- 23 Kugleventil
- 24 Leveres løst med
- 27 Motor
- 29 Motorventil
- 31 Differenstrykregulator
- 39 Udtag afproppet
- 42 Sikk.ventil m/kontrollérbar kontra
- 48 Udluftningsskrue
- 63 Filter
- 72 Termix TPV
- B Brugsvandsveksler
- F Automatik

