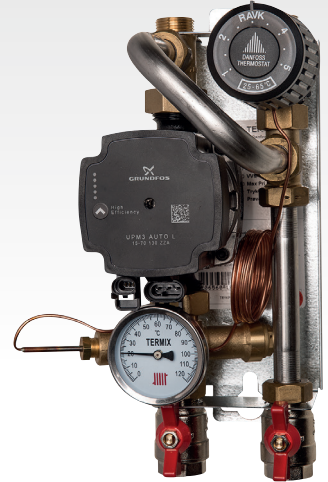
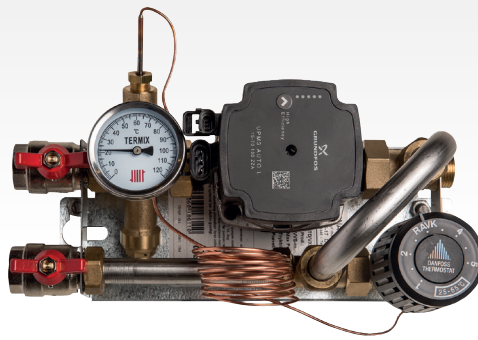


TERMIX Blandekreds

til regulering af fremløbstemperatur



Sikrer korrekt flow og forsyningstemperatur

Termix Blandekreds anvendes, hvor der er behov for kontrolleret sænkning af fremløbstemperaturen til et lavere niveau f.eks. i forbindelse med gulvvarmeanlæg.

Korrekt flow og temperatur

Termix Blandekreds sikrer korrekt flow og forsyningstemperatur i vandbårne anlæg.

Blandekredsen anvendes, hvor der er behov for en kontrolleret sænkning af fjernvarmens fremløbstemperatur til et lavere niveau end det, som fjernvarmeværket leverer. Typisk anvendes blandekredsen i forbindelse med anlæg, hvor rumopvarmingen sker via både radiatorer og gulvvarme, og hvor der ønskes en lavere fremløbstemperatur til gulvvarmeslangen.

Montering

Et særdeles kompakt design letter installationen ved begrænsede pladsforhold. Desuden kan blandekredsen

monteres både vertikalt og horisontalt, hvilket gør installationen yderst fleksibel.

Regulering

Termix Blandekreds reguleres af Danfoss RAVK selvvirkende termostatisk element med følerplacering direkte i vandet, hvilket giver optimal regulering af fremløbstemperaturen.

Den automatiske variable hastighedspumpe regulerer sig selv i henhold til termostatventilens behov og sikrer på denne måde korrekt tryk og vandmængde fra blandekredsen.

Den indbyggede kontraventil sikrer den rigtige flowretning. Fremløbstemperaturen vises på det monterede termometer.

Termix Blandekreds leveres komplet med termostatisk styring, cirkulationspumpe, kontraventil m.v. forberedt for montering med Termix VX, Termix VVX, Termix VMTD.



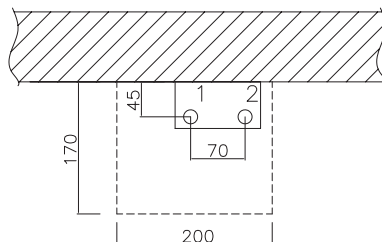
Ydelse

Effekt kW	Flow l/h	ΔT °C
8	1400	5
11	1400	7

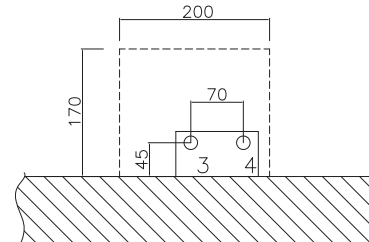
Data

Arbejdstryk: 10 bar
 Ventiltype: Danfoss RAVK 25-65 °C
 Driftstemperatur: Max. 120 °C
 Vægt: 3,8 kg
 Mål: h 270 x b 200 x d 170 mm

OP



NED



Blandekreds til Termix VX, Termix VVX,
 Termix VMTD:
 VVS-nr. 376936.836

1. Fjv. frem 3/4" RG udv.
2. Fjv. retur 3/4" RG udv.
3. Anlæg frem 3/4" RG udv.
4. Anlæg retur 3/4" RG udv.

Diagram

- 01 Afspæringsventil
- 02 Kontraventil
- 07 Termisk ventil
- 10 Varmecirkulationspumpe
- 18 Termometer

