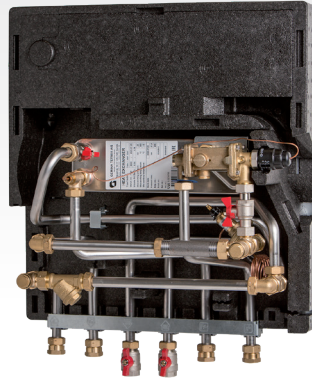


TERMIX VMTD ISO

Vandvarmer og direkte varmetilslutning



Minimalt varmetab og optimal komfort

Termix VMTD med den intelligente TPV-regulator sørger for optimal komfort ved et minimalt forbrug af energi og bidrager dermed til en driftsøkonomi i topklasse.

Rumopvarmning og varmt brugsvand

Termix VMTD med TPV-regulator er en komplet unit til direkte forsyning af varme og varmt brugsvand i private hjem. Unitten er udstyret med en differenstrykregulator, der sørger for et roligt flow i radiatorkredsen. Når Termix VMTD med TPV-regulator er installeret og indreguleret, skal der ikke efterreguleres på varmtvands-temperaturen.

Indbygget og energirigtig tomgangsfunktion

Når der ikke tappes brugsvand, indstiller tomgangsfunktionen sig automatisk under den valgte brugsvands-temperatur.

Tomgangsfunktionen er indbygget i Termix TPV-regulatoren og kræver ingen efterregulering. Derved vil tomgangstemperaturen altid være indstillet korrekt, og energiforbruget holdes derved på et minimum. Endvidere sikres lav returtemperatur, også under stilstand.

Velegnet til lavtemperaturdrift

Termix TPV-regulatoren sikrer intel-

ligentreguleret brugsvand ved både lave og høje fremløbstemperaturer og er desuden garanteret for maksimal komfort ved et minimalt forbrug af energi. Den er således det perfekte valg i lavtemperatur-fjernvarmenet og beboelser i fjernvarmens yderområder.

Bedre afkøling

Denne fjernvarmeunit leveres med T16H+ pladeveksler, der skaber bedre afkøling på primærsiden.

Minimalt varmetab

En komplet fuldisolering af unitten sikrer minimalt varmetab både under tapning og i tomgangsfunktion.

Miljørigtig komfort – intet vandspild

Termix TPV-regulatoren sørger for, at vandvarmeren altid er klar til at producere varmt brugsvand – også i perioder, hvor der ikke tappes. Forbrugeren oplever komforten ved, at det varme vand er tilgængeligt med det samme.

Komforten er høj, samtidig med at vandspildet reduceres til et minimum.

Ønskes en lavere fremløbstemperatur til f.eks. gulvvarme, kan en blandekreds eftermonteres, som kan forsyne f.eks. et trægulv med en lavere fremløbstemperatur.

Stilrent design

Isoleringskappens form er inspireret af det velkendte Termix kabinet i Jacob Jensen Design.

iControl

Termix TPV er en intelligent controller - derfor iControl - med høj komfort og energieffektivitet, der fungerer uden ekstern energitilførsel og automatisk sænker tomgangstemperaturen ift. brugsvandstemperaturen.



Ydelse

Termix VMTD Vand	Δp kPa	Fremløbtemp. 55 °C			Fremløbstemperatur 60 °C						Fremløbstemperatur 70 °C					
		Brugsvand 10/45 °C			Brugsvand 10/45 °C			Brugsvand 10/50 °C			Brugsvand 10/45 °C			Brugsvand 10/50 °C		
		Effekt kW	BV flow l/h	Retur °C	Effekt kW	BV flow l/h	Retur °C	Effekt kW	BV flow l/h	Retur °C	Effekt kW	BV flow l/h	Retur °C	Effekt kW	BV flow l/h	Retur °C
VMTD-1	25	27,5	678	17,9	32,3	797	16,3	30	648	19,3	41	1012	14,5	38,5	831	16,2
	35	32,3	797	18,5	37,5	925	16,8	35,5	767	20	48	1184	15	46	993	16,8
VMTD-2	25	32,3	797	16,8	37,5	925	15,3	35,5	767	18,1	47	1160	13,6	46	993	15,2
	35	39,0	962	17,4	45,0	1110	15,8	42	907	18,6	57	1406	14,1	55	1188	15,7
VMTD-3	25	35,5	876	15,9	41,5	1024	14,5	39,5	853	17,1	52	1283	13	51,5	1112	14,4
	35	42,5	1046	16,4	49,0	1209	14,9	46,5	1004	17,5	57	1406	13,1	60	1296	14,8

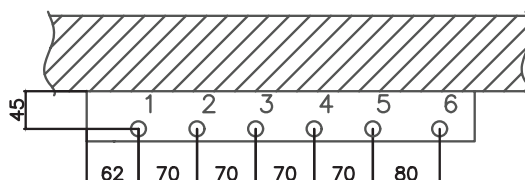
Ovenstående er beregningsseksempler - kontakt os ved andre ydelser og temperatursæt

Typebetegnelse

Tekst	Ventil	VVS-nr.
Termix VMTD-1 fuldisoleret	TPV 90	376947.160
Termix VMTD-2 fuldisoleret	TPV 90	376947.260
Termix VMTD-3 fuldisoleret	TPV 90	376947.360
Boosterpumpe til fjernvarmeunit (forøger flow på fjv.)		376935.724
Termix blandekreds		376936.836
Termix blandekreds m/vejrkompensering		376936.838
Sikkerhedsaggregat 10 bar		376929.888
GTU trykudligningsventil		376929.856
Cirkulationsrør med kontraventil		376946.400
Tillæg for bagplade rør op/ned		376999.016
Tillæg for bagplade rør op/ned til fordeleren		376999.018

Data

Veksler:	Rustfri AISI 316
Loddemateriale:	Kobber
Arbejdstryk:	10 bar
Ventiltype:	Termix TPV 90
Driftstemperatur:	Max. 110 °C
VA-godkendelse:	VA 3.22/19700
Vægt:	20 kg
Mål med fuldisolering:	h 660 x b 540 x d 335 mm



1. Fjv. frem 3/4" RG indv.
2. Fjv. retur 3/4" RG indv.
3. Anlæg frem 3/4" RG indv.
4. Anlæg retur 3/4" RG indv.
5. Varmt vand 3/4" RG indv.
6. Koldt vand 3/4" RG indv.

Diagram

- 01 Afspærringsventil
- 02C Kontraventil inkl. cirkulationsrør
- 09 Snavssamler
- 14 Følerlomme enkelt
- 21 Bestilles separat
- 24 Leveres løst med
- 31 Differenstrykregulator
- 41 Målerpasstykke
- 42 Sikk.agg. m/indb. kontraventil
- 63 Filter
- 72 Termix TPV
- B Brugsvandsveksler

