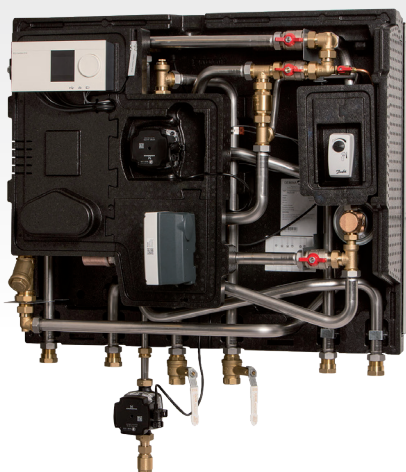


TERMIX Compactstation 28 MS

VMTD



Ultimativ løsning til rumopvarmning og varmt brugsvand

Termix Compactstation 28 MS VMTD er en komplet og monteringsklar fjernvarmeunit. Den er velegnet til opvarmning og produktion af varmt brugsvand. Denne løsning kombinerer effektivitet og høj sikkerhed med stor ydelse.

Rumopvarmning og varmt brugsvand

Termix Compactstation 28 MS VMTD er en komplet rumopvarmnings- og brugsvandsunit til direkte fjernvarmeforsyning.

Effektiv veksler

Termix Compactstation 28 MS VMTD er forsynet med en effektiv pladeveksler, som sikrer optimal afkøling samt opnår bedst mulig komfort og driftsøkonomi.

Elektronisk regulering

Termix Compactstation 28 MS VMTD er i standardudgave opbygget med brugsvandsveksler og direkte anlægsregulering til rumopvarmning samt

elektronisk regulering. Den elektroniske regulering er forindstillet fra fabrik. Elkomponenterne er forbundet, og compactstationen er forsynet med stik til 230 V a.c.

Termix Compactstation 28 MS VMTD er meget fleksibel og tilfredsstillende kravet til kundespecifikke løsninger i videst muligt omfang.

Termix Compactstation 28 MS VMTD er udstyret med separat trykdifferensregulator, som dækker hele anlægssiden.

Minimalt varmetab

En komplet fuldisolering af compactstationen sikrer minimalt varmetab.

Driftssikker og monteringsvenlig

Termix Compactstation 28 MS VMTD er et driftssikkert, danskproduceret kvalitetsprodukt, som er monteringsvenligt og hurtigt at indregulere.

Bemærk: Brugsvandsdelen må ikke monteres uden cirkulation. Overholder kravene i DS452 til isolering og i DS469 til vejrkompensering.



Ydelse

Termix CS 28 MS VMTD vand	Fremløbstemperatur 55/20 °C						Fremløbstemperatur 60/20 °C					
	Brugsvand 10/50 °C						Brugsvand 10/50 °C					
	Δp kPa	Effekt kW	BV flow l/h	Δp kPa	Effekt kW	BV flow l/h	Δp kPa	Effekt kW	BV flow l/h	Δp kPa	Effekt kW	BV flow l/h
VMTD 1-x	50	62	1341	75	73	1579	50	75,5	1633	75	89,5	1936
VMTD 2-x	50	71	1536	75	84	1817	50	85,5	1849	75	102	2206
VMTD 3-x	50	81,5	1763	75	96	2076	50	98,5	2130	75	117,5	2541
VMTD 4-x	50	98,5	2130	75	117	2530	50	118	2552	75	141	3050

varme VMTD x-1 VMTD x-2	Δp kPa	Temperatur 60/30 - 30/55 °C		Temperatur 60/35 - 35/55 °C		Temperatur 70/35 - 35/60 °C	
		Effekt kW	Varme flow l/h	Effekt kW	Varme flow l/h	Effekt kW	Varme flow l/h
50	33	1135	27	1161	38	1307	
50	49	1686	41	1763	57	1961	

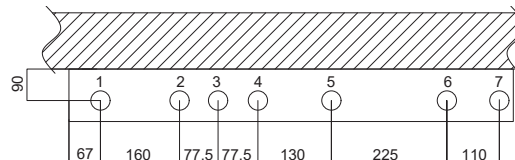
Ovenstående er beregningseksempler - kontakt os ved andre ydelser og temperatursæt.

Typebetegnelse

Tekst	ECL	VVS-nr.
Termix Compactstation 28 MS VMTD 1-1	310	376964.145
Termix Compactstation 28 MS VMTD 1-2	310	376964.146
Termix Compactstation 28 MS VMTD 2-1	310	376964.245
Termix Compactstation 28 MS VMTD 2-2	310	376964.246
Termix Compactstation 28 MS VMTD 3-1	310	376964.345
Termix Compactstation 28 MS VMTD 3-2	310	376964.346
Termix Compactstation 28 MS VMTD 4-1	310	376964.445
Termix Compactstation 28 MS VMTD 4-2	310	376964.446

Data

Veksler:	Rustfri AISI 316	1. FJV frem 1" RG indv.
Loddemateriale:	Kobber	2. FJV retur 1" RG indv.
Arbejdsstryk:	10 bar	3. Cirk. 3/4" RG indv.
Ventilttype:	Danfoss	4. Anlæg frem 1" RG indv.
Driftstemperatur:	Max. 110 °C	5. Anlæg retur 1" RG indv.
Vægt:	49 kg	6. Varmt vand 1" RG indv.
Mål:	h 1063 x b 905 x d 400 mm	7. Koldt vand 1" RG indv.



Diagram

- 01 Afspærringsventil
- 02 Kontraventil
- 09 Snavssamler
- 10 Varmecirkulationspumpe
- 11 Brugsvandscirkulationspumpe
- 16 Udeføler
- 19 Påspændingsføler
- 23 Kugleventil
- 24 Leveres løst med
- 27 Motor
- 29 Motorventil
- 30 Motorventil med trykdifferens
- 31 Differenstrykregulator
- 40 Dykrørsføler
- 48 Udluftningsskrue
- B Brugsvandsveksler
- F Automatik

