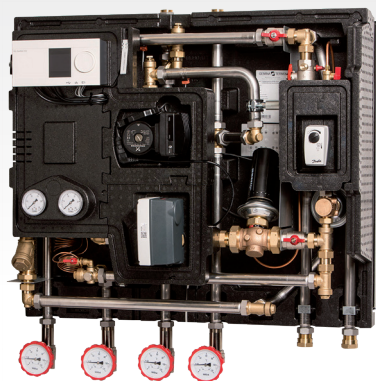


TERMIX Compactstation 28 ISO

HD opbl.



Ultimativ løsning til rumopvarmning

Termix Compactstation 28 HD opbl. ISO er komplet og monteringsklar. Den er velegnet til opvarmning af større bygninger, da denne løsning kombinerer effektivitet og høj sikkerhed med stor ydelse.

Rumopvarmning

Termix Compactstation 28 HD opbl. ISO er en varmeunit til produktion af rumvarme i større bygninger som sportshaller, skoler, etageejendomme o.lign.

Den anvendes til opkobling med direkte fjernvarme.

Der er mulighed for tilkobling af varmtvandsbeholder.

Effektiv blandekreds

Compactstationen er forsynet med en effektiv blandekreds, som sikrer optimal afkøling og opnår bedst mulig komfort og driftsøkonomi.

Flere varianter

Termix Compactstation 28 HD opbl. ISO er i standardudgave opbygget med blandekreds til rumopvarmning, flowregulator*, pumpe, elektronisk regulering af varmekredsen samt direkte udtag til varmtvandsbeholder. Den elektroniske regulering er forindstillet fra fabrik. Elkomponenterne

er forbundet, og compactstationen er forsynet med stik til 230 V a.c. Det anbefales, at der monteres dynamiske strengreguleringsventiler i bygningens delstreng i varmesyningen og på varmeanlæggets returstreng umiddelbart efter unitten.

Termix Compactstation 28 HD opbl. ISO fremstilles i tre standardopbygninger:

- HD opbl. ISO med varmeautomatik
- HD opbl. ISO med integreret beholderregulering
- HD opbl. ISO med løst medleveret beholderregulering

Fleksibel løsning

Rørtilslutning kan ske fra enten top eller bund, hvilket gør denne løsning fleksibel. Samtidig spares der både plads og tid ifm. installationen. Compactstationen er udstyret med separat trykdifferensregulator, som dækker hele anlægssiden.

Minimalt varmetab

En komplet fuldisolering af unitten sikrer minimalt varmetab.

Driftsikker og monteringsvenlig

Termix Compactstation 28 HD opbl. ISO er et driftsikkert, danskproduceret kvalitetsprodukt, som er monteringsvenligt og hurtigt at indregulere.

Bemærk: Overholder kravene i DS452 til isolering og i DS469 til vejrkompensering.



* AVQM = selvvirkende flowregulator med integreret reguleringsventil

Ydelse

Termix CS 28 HD opbl. varme HD-1 HD-2 HD-3 HD-4	Temperatur 60/30 - 30/55 °C						Temperatur 60/35 - 35/55 °C						Temperatur 70/35 - 35/60 °C					
	Δp kPa	Effekt kW	Flow varme l/h	Δp kPa	Effekt kW	Flow varme l/h	Δp kPa	Effekt kW	Flow varme l/h	Δp kPa	Effekt kW	Flow varme l/h	Δp kPa	Effekt kW	Flow varme l/h	Δp kPa	Effekt kW	Flow varme l/h
HD-1	50	70	2408	75	86	2958	50	59	2537	75	86	2959	50	82	2821	75	101	3474
HD-2	50	88	3027	75	108	3715	50	73	3139	75	108	3715	50	102	3509	75	111	3818
HD-3	50	97	3337	75	111	3818	50	81	3483	75	111	3818	50	111	3818	75	-	-
HD-4	50	101	3474	75	-	-	50	84	3612	75	-	-	50	-	-	75	-	-

Ovenstående er beregningseksempler - kontakt os ved andre ydelser og temperatursæt.

Typebetegnelse

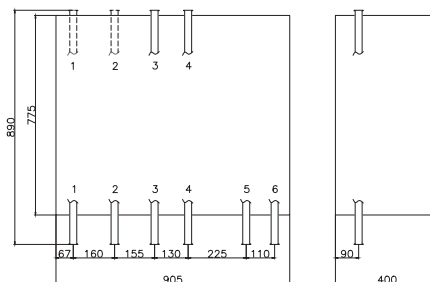
Tekst	ECL	VVS-nr.
Termix Compactstation 28 HD-1	110	376957.145
Termix Compactstation 28 HD-1 m/beholderstyring, kvs 1,6, monteret	310	376957.147
Termix Compactstation 28 HD-2	110	376957.245
Termix Compactstation 28 HD-2 m/beholderstyring, kvs 1,6, monteret	310	376957.247
Termix Compactstation 28 HD-3	110	376957.345
Termix Compactstation 28 HD-3 m/beholderstyring, kvs 2,5, monteret	310	376957.347
Termix Compactstation 28 HD-4	110	376957.445
Termix Compactstation 28 HD-4 m/beholderstyring, kvs 2,5, monteret	310	376957.447
Passtykke til fjernvarmemåler 1" x 110 mm		376975.110
Passtykke til fjernvarmemåler 1" x 130 mm		376975.130
Passtykke til fjernvarmemåler 1" x 165 mm		376975.165
Passtykke til fjernvarmemåler 1" x 190 mm		376975.190
Passtykke til fjernvarmemåler 1" x 220 mm		376975.220
Passtykke til fjernvarmemåler 1 1/4" x 260 mm		376975.260
Tillæg for Grundfos MAGNA3-pumpe 25-100		

Data

Arbejdsdruk: 10 bar
 Ventiltype: Danfoss
 Driftstemperatur: Max. 110 °C
 Vægt: 60 kg

1. Fjv. frem 1" RG indv.
2. Fjv. retur 1" RG indv.
3. Anlæg frem 1" RG indv.
4. Anlæg retur 1" RG indv.
5. Beh. frem 1" RG indv.
6. Beh. retur 1" RG indv.

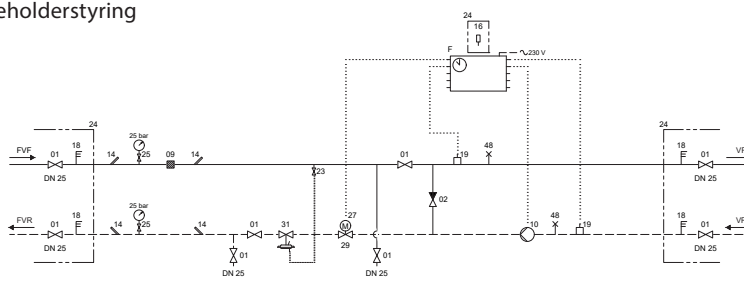
Stiplet linje markerer, at tilslutning kan ændres fra bund til top. Alle mål i mm.



Diagram

- 01 Afspæringsventil
- 02 Kontraventil
- 04 Sikkerhedsventil
- 09 Snavssamler
- 10 Varmecirkulationspumpe
- 11 Brugsvandscirkulationspumpe
- 14 Følerlomme enkelt
- 16 Udeføler
- 18 Termometer
- 19 Påspændingsføler
- 20 Aftap-/påfyldningsventil
- 22 Prøvedudtag
- 23 Kugleventil
- 24 Leveres løst med
- 25 Manometer med kugleventil
- 26 Manometer
- 27 Motor
- 29 Motorventil
- 31 Differenstrykregulator
- 44 Dykrørsføler m/ følerlomme
- 48 Udluftningsskrue
- A Varveveksler
- E Varmtvandsbeholder med spiral
- F Automatik
- L Leveringsgrænse

Uden beholderstyring



Med beholderstyring

