

# TERMIX Compactstation 32

VMTD opbl.



## Ultimativ løsning til rumopvarmning og brugsvand

Termix Compactstation 32 VMTD opbl. er en meget fleksibel løsning, der er velegnet til etageejendomme, sportshaller, skoler m.v., hvor der er behov for stor disponibel varmtvandsydelse.

### Rumopvarmning og varmt brugsvand

Termix Compactstation 32 VMTD opbl. er en komplet rumopvarmnings- og brugsvandsunit til fjernvarmeforsyning i boligblokke og andre større byggerier. Compactstationen er forberedt til direkte fjernvarmetilslutning med gennemstrømsvandvarmer og anlægsregulering.

### Effektiv varmeveksler

Den er forsynet med en effektiv pladeveksler, som sikrer optimal afkøling.

### Elektronisk regulering

Termix Compactstation 32 VMTD opbl. er i standardudgave opbygget med brugsvandsveksler og direkte anlægsregulering til rumopvarmning samt elektronisk regulering. Den elektroniske regulering er forindstillet fra fabrik. Elkomponenterne er forbundet, og compactstationen er forsynet med stik til 230 V a.c. Det anbefales, at der monteres dynamiske strengreguleringsventiler i

bygningens delstreng i varmforsyningen og på varmeanlæggets returstreng umiddelbart efter compactstationen.

### Tilbydes i flere principopbygninger

Termix Compactstation 32 VMTD opbl. fremstilles i følgende standardopbygninger:

- VMTD med anlægsregulering og vandvarmer
- VMTD-BL med anlægsregulering og vandvarmer til beholderladekreds

Compactstationen er meget fleksibel og tilfredsstillende til kundespecifikke løsninger i videst muligt omfang.

### Driftsikker og monteringsvenlig

Termix Compactstation 32 VMTD opbl. er et driftsikkert, danskproduceret kvalitetsprodukt, som er monteringsvenligt og hurtigt at indregulere.

Compactstationen er udstyret med separat trykdifferensregulator, som dækker hele anlægssiden.

### Isoleringsvenlig

Termix Compactstation 32 VMTD opbl. er konstrueret på en sådan måde, at den er nem at rørisolere. Herved kan normkravene til isolering imødekommes.

**Bemærk:** Iht. DS452 skal installationer isoleres på en sådan måde, at unødvendigt energiforbrug undgås. Compactstationen overholder kravene i DS469 til vejrkompensering.



# TERMIX COMPACTSTATION 32 VMTD OPBL. Tekniske data

## Ydelse

CS 32 VMTD ISO vand	Fremløbstemperatur 55/18 °C						Fremløbstemperatur 60/17 °C					
	Brugsvand 10/50 °C						Brugsvand 10/50 °C					
	Δp kPa	Effekt kW	BV flow l/h	Δp kPa	Effekt kW	BV flow l/h	Δp kPa	Effekt kW	BV flow l/h	Δp kPa	Effekt kW	BV flow l/h
VMTD 1-x	50	126	2725	75	150	3244	50	153	3309	75	183	3958
VMTD 2-x	50	140	3028	75	170	3677	50	168	3634	75	205	4434
VMTD 3-x	50	164	3547	75	201	4347	50	197	4261	75	243	5246

CS 32 VMTD ISO varme	Temperatur 60/30 - 30/55 °C			Temperatur 60/35 - 35/55 °C			Temperatur 70/35 - 35/60 °C					
	Δp kPa	Effekt kW	Flow varme l/h	Δp kPa	Effekt kW	Flow varme l/h	Δp kPa	Effekt kW	Flow varme l/h	Δp kPa	Effekt kW	Flow varme l/h
	VMTD x-1	50	142	4885	75	174	5986	50	118	5074	75	145
VMTD x-2	50	155	5332	75	185	6364	50	129	5547	75	148	6364
VMTD x-3	50	165	5676	75	205	7052	50	138	5934	75	171	7353

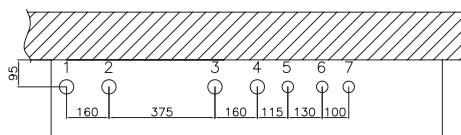
Ovenstående er beregningseksempler - kontakt os ved andre ydelser og temperatursæt

## Typebetegnelse

Tekst	ECL	VVS-nr.
Termix Compactstation 32 type VMTD opbl. 1-1	310	376960.145
Termix Compactstation 32 type VMTD opbl. 1-2	310	376960.146
Termix Compactstation 32/40 type VMTD opbl. 1-3	310	376960.147
Termix Compactstation 32 type VMTD opbl. 2-1	310	376960.245
Termix Compactstation 32 type VMTD opbl. 2-2	310	376960.246
Termix Compactstation 32/40 type VMTD opbl. 2-3	310	376960.247
Termix Compactstation 32 type VMTD opbl. 3-1	310	376960.345
Termix Compactstation 32 type VMTD opbl. 3-2	310	376960.346
Termix Compactstation 32/40 type VMTD opbl. 3-3	310	376960.347

## Data

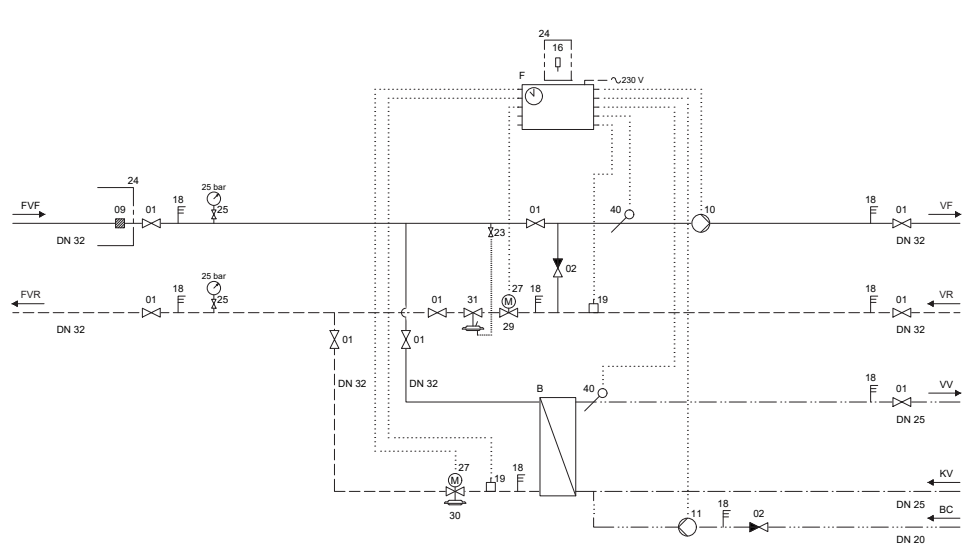
Veksler: Rustfri AISI 316  
 Loddemateriale: Kobber  
 Arbejdsstryk: 10 bar  
 Ventiltype: Danfoss  
 Driftstemperatur: Max. 110 °C  
 Vægt: 95 kg  
 Mål: h 1010 x b 1755 x d 650 mm  
 Mål kan variere



1. Anlæg frem 1/4" RG indv.
2. Anlæg retur 1/4" RG indv.
3. FJV frem 1/4" RG indv.
4. FJV retur 1/4" RG indv.
5. Varmt vand 1" RG indv.
6. Koldt vand 1" RG indv.
7. Cirkulation 3/4" RG indv.

## Diagram

- 01 Afspærringsventil
- 02 Kontraventil
- 09 Snavssamler
- 10 Varmecirkulationspumpe
- 11 Brugsvandscirkulationspumpe
- 16 Udeføler
- 18 Termometer
- 19 Påspændingsføler
- 23 Kugleventil
- 24 Leveres løst med
- 25 Manometer med kugleventil
- 27 Motor
- 29 Motorventil
- 30 Motorventil med trykdifferens
- 31 Differenstrykregulator
- 40 Dykrørsføler
- B Brugsvandsveksler
- F Automatik



LDK 10226 07/24 • Ret til ændringer forbeholdes