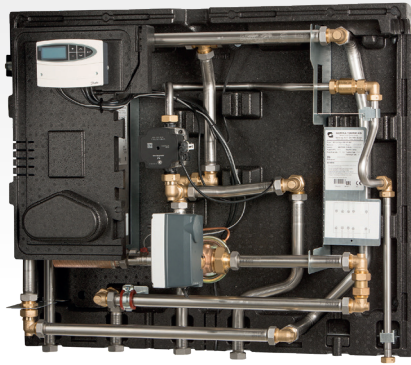


TERMIX BV-unit ISO

Brugsvandsunit



Stor kapacitet og høj komfort

Termix BV-unit ISO er en komplet og monteringsklar vandvarmer, der klarer det store varmtvandsbehov effektivt og driftsikkert. Unitten leveres med elektronisk regulering og fuldisolering.

Vandvarmer med stor kapacitet

Termix BV-unit ISO anvendes, hvor stor kapacitet ønskes som f.eks. i etageejendomme, industribyggeri, sportshaller, skoler og institutioner.

Effektiv varmeveksler

Termix BV-unit ISO er monteret med en effektiv pladeveksler og cirkulationspumpe. Den effektive pladeveksler sikrer optimal afkøling, så der opnås bedst mulig komfort og driftsøkonomi. Både pladevarmeveksler og rørføring er udført i rustfrit stål.

Styring

Brugsvandsunitten leveres med elektronisk styring fra Danfoss og er forsynet med stik til 230 V. Alle komponenter er elektrisk forbundne og indstillet fra fabrik.

Fleksibel løsning

Rørtilslutning kan ske fra enten top eller bund, hvilket gør denne løsning særdeles fleksibel. Samtidig spares der både plads og tid ifm. installationen.

Minimalt varmetab

En komplet fuldisolering af unitten sikrer minimalt varmetab.

Driftsikker og monteringsvenlig

Termix BV-unit ISO er et driftsikkert, danskproduceret kvalitetsprodukt, som er monteringsvenligt og hurtigt at indregulere.

Bemærk: Brugsvandsunitten må ikke monteres uden cirkulation. Overholder kravene i DS452 til isolering.



Ydelse

Δp kPa	Fjernvarme 55/20 °C			Fjernvarme 60/18 °C			
	Brugsvand 10/50 °C			Brugsvand 10/50 °C			
	Effekt kW	BV flow l/h	Antal lejl.	Effekt kW	BV flow l/h	Antal lejl.	
BV-unit type 2 E-CP	50	63,5	1.373	4	77	1.665	7
BV-unit type 3 E-CP	50	73	1.579	6	88	1.903	10
BV-unit type 4 E-CP	50	91	1.968	11	110	2.379	17
BV-unit type 5 E-CP	50	99	2.141	14	119	2.574	21
BV-unit type 6 E-CP	50	103	2.228	15	124	2.682	23
BV-unit type 7 E-CP	50	111,5	2.412	18	133	2.877	26
BV-unit type 8 E-CP	50	136	2.941	27	163	3.525	39

Δp kPa	Fjernvarme 55/20 °C			Fjernvarme 60/18 °C			
	Brugsvand 10/50 °C			Brugsvand 10/50 °C			
	Effekt kW	BV flow l/h	Antal lejl.	Effekt kW	BV flow l/h	Antal lejl.	
BV-unit type 2 E-CP	75	75	1.622	6	92	1.990	11
BV-unit type 3 E-CP	75	86,5	1.871	10	105	2.271	16
BV-unit type 4 E-CP	75	108	2.336	17	131	2.883	25
BV-unit type 5 E-CP	75	117,5	2.541	20	142	3.071	30
BV-unit type 6 E-CP	75	123	2.660	22	148	3.201	32
BV-unit type 7 E-CP	75	132,5	2.866	26	159	3.439	37
BV-unit type 8 E-CP	75	162,5	3.515	38	195	4.217	53

Kontakt Gemina Termix ved andre ydelser eller andet temperatursæt.

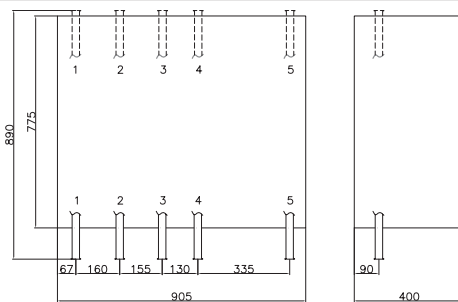
Typebetegnelse

Tekst	VVS-nr.
BV-unit type 2 E-CP ISO m/UPM3 og Danfoss automatik: ECL, AVQM og AMV 30	376920.257
BV-unit type 3 E-CP ISO m/UPM3 og Danfoss automatik: ECL, AVQM og AMV 30	376920.357
BV-unit type 4 E-CP ISO m/UPM3 og Danfoss automatik: ECL, AVQM og AMV 30	376920.457
BV-unit type 5 E-CP ISO m/UPM3 og Danfoss automatik: ECL, AVQM og AMV 30	376920.557
BV-unit type 6 E-CP ISO m/UPM3 og Danfoss automatik: ECL, AVQM og AMV 30	376920.657
BV-unit type 7 E-CP ISO m/UPM3 og Danfoss automatik: ECL, AVQM og AMV 30	376920.757
BV-unit type 8 E-CP ISO m/UPM3 og Danfoss automatik: ECL, AVQM og AMV 30	376920.857
Termostatstyret cirkulationsdel	376929.876
Sikkerhedsventil 10 bar	376929.828
Kuglehaner med termometer	

Data

Veksler: Rustfri AISI 316
 Loddemateriale: Kobber
 Arbejdstryk: 16 bar
 Ventiltype: Danfoss
 Driftstemperatur: Max. 110 °C
 VA-godkendelse: VA 3.22/19700
 Vægt: 60 kg

1. Fjv. frem 1" RG indv.
2. Fjv. retur 1" RG indv.
3. Varmt vand 1" RG indv.
4. Koldt vand 1" RG indv.
5. Cirkulation 3/4" RG indv.



Stiplet linje markerer, at tilslutning kan ændres fra bund til top

Diagram

- 01 Afspærringsventil
- 02 Kontraventil
- 11 Brugsvandscirkulationspumpe
- 18 Termometer
- 19 Påspændingsføler
- 21 Bestilles separat
- 27 Motor
- 30 Motorventil med trykdifferens
- 40 Dykrørsføler
- B Brugsvandsveksler
- G Brugsvandsautomatik

