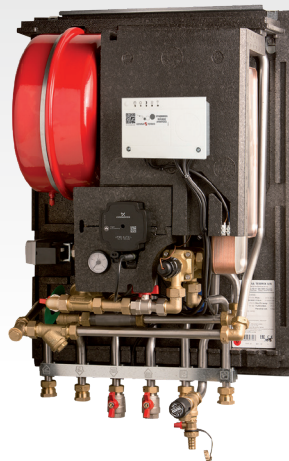


TERMIX VVX

Vandvarmer og indirekte varmetilslutning



Minimalt varmetab og optimal komfort

Termix VVX med den intelligente TPV-regulator sørger for optimal komfort ved et minimalt forbrug af energi og bidrager dermed til en driftsøkonomi i topklasse.

Rumopvarmning og varmt brugsvand

Termix VVX med TPV-regulator er en komplet unit med vandvarmer, varmeveksler, styring, differenstrykregulator, pumpe, sikkerhedsventiler, trykexpansion m.m. Den kan anvendes i installationer, hvor bestående rør og radiatorer ikke tåler direkte fjernvarmeforsyning, eller hvor der stilles krav om indbygning af en varmeveksler. Varmeveksleren yder sikkerhed for, at fjernvarmeforsyningen holdes adskilt fra den private varmeinstallation. Dermed sikres husstanden imod vandskader forårsaget af en læk af fjernvarmefvand.

Indbygget og energirigtig tomgangsfunktion

Når der ikke tappes brugsvand, indstiller tomgangsfunktionen sig automatisk under den valgte brugsvandstemperatur, således at vandvarmeren altid er klar til at producere varmt brugsvand. Tomgangsfunktionen er indbygget i Termix TPV-regulatoren og kræver ingen efterregulering. Dermed vil tomgangstemperaturen altid være indstillet korrekt, og energiforbruget holdes derfor på et minimum. Endvidere sikres lav returtemperatur, også under stilstand.

Velegnet til lavtemperaturdrift

Termix TPV-regulatoren sikrer intelligentreguleret brugsvand ved både lave og høje fremløbstemperaturer og er desuden garant for maksimal komfort ved et minimalt forbrug af energi. Den er således det perfekte valg i lavtemperaturfjernvarmenet og beboelser i fjernvarmens yderområder.

Minimalt varmetab

En komplet fuldisolering af unitten sikrer minimalt varmetab både under tapping og i tomgangsfunktion.

Miljørigtig komfort – intet vandspild

Termix TPV-regulatoren sørger for, at vandvarmeren altid er klar til at producere varmt brugsvand – også i perioder, hvor der ikke tappes. Forbrugeren oplever komforten ved, at det varme vand er tilgængeligt med det samme. Komforten er høj, samtidig med at vandspildet reduceres til et minimum.

Vejrkompenisering

Med vejrkompenisering styres og overvåges varmeanlægget optimalt. Uanset vejret udenfor reguleres varmeanlægget konstant ift. de valgte

parametre og forhindrer dermed overforbrug. Regulatoren kan indstilles til spareperioder efter behov for at opnå yderligere besparelser. ECL120 vejrkompenisering er app-baseret, hvilket gør, at installation, idriftsættelse og overvågning af anlægget, aldrig har været nemmere.

Find appen i:



Termix ECL

Stilrent design

Isoleringskappens form er inspireret af det velkendte Termix kabinet i Jacob Jensen Design. Hvidt kabinet i Jacob Jensen Design kan tilkøbes.

Overholder kravene i DS452 til isolering og i DS469 til vejrkompenisering.

iControl

Termix TPV er en intelligent controller - derfor iControl - med høj komfort og energieffektivitet, der fungerer uden ekstern energitilførsel og automatisk sænker tomgangstemperaturen ift. brugsvandstemperaturen.

Ydelse

Termix VVX vand	Δp kPa	Fremløbtemp. 55 °C			Fremløbstemperatur 60 °C						Fremløbstemperatur 70 °C					
		Brugsvand 10/45 °C			Brugsvand 10/45 °C			Brugsvand 10/50 °C			Brugsvand 10/45 °C			Brugsvand 10/50 °C		
		Effekt kW	BV flow l/h	Retur °C	Effekt kW	BV flow l/h	Retur °C	Effekt kW	BV flow l/h	Retur °C	Effekt kW	BV flow l/h	Retur °C	Effekt kW	BV flow l/h	Retur °C
VVX 1-x	25	27,5	678	17,9	32,3	797	16,3	30	648	19,3	41	1012	14,5	38,5	831	16,2
	35	32,3	797	18,5	37,5	925	16,8	35,5	767	20	48	1184	15	46	993	16,8
VVX 2-x	25	32,3	797	16,8	37,5	925	15,3	35,5	767	18,1	47	1160	13,6	46	993	15,2
	35	39,0	962	17,4	45,0	1110	15,8	42	907	18,6	57	1406	14,1	55	1188	15,7
VVX 3-x	25	35,5	876	15,9	41,5	1024	14,5	39,5	853	17,1	52	1283	13	51,5	1112	14,4
	35	42,5	1046	16,4	49,0	1209	14,9	46,5	1004	17,5	57	1406	13,1	60	1296	14,8

Termix VVX varme	Δp kPa	Temperatur 60/30 - 25/55 °C		Temperatur 60/38 - 35/55 °C	
		Effekt kW	Varme flow l/h	Effekt kW	Varme flow l/h
VVX x-1	35	4	116	6,5	283
VVX x-2	35	8	232	9,5	413
VVX x-3	35	14	405	14,5	631
VVX x-4	35	22	637	21,5	935

Termix VVX varme	Δp kPa	Temperatur 70/37 - 35/60 °C		GV-temperatur 60/30 - 30/35 °C	
		Effekt kW	Varme flow l/h	Effekt kW	Varme flow l/h
VVX x-1	35	10	348	3	520
VVX x-2	35	14,5	505	4,5	779
VVX x-3	35	22	766	6	1039
VVX x-4	35	32	1114	8,4	1455

Ovenstående er beregningseksempler - kontakt os ved andre ydelser og temperatursæt

Typebetegnelse

Tekst	Ventil	VVS-nr.	Tekst	VVS-nr.
Termix VVX 1-1 incl. ECL*, fuldisolering	TPV 90	376968.137	Boosterpumpe til Termix VVX (forøger flow på f.v.) leveres løst med	376935.724
Termix VVX 1-2 incl. ECL*, fuldisolering	TPV 90	376968.337	Kabinet til VVX, hvid (type 1-3)	376961.820
Termix VVX 1-3 incl. ECL*, fuldisolering	TPV 90	376968.537	Sikkerhedsaggregat 10 bar	376929.888
Termix VVX 1-4 incl. ECL*, fuldisolering	TPV 90	376968.737	GTU trykudligningsventil	376929.856
Termix VVX 2-1 incl. ECL*, fuldisolering	TPV 90	376968.235	Termix blandekreds	376936.836
Termix VVX 2-2 incl. ECL*, fuldisolering	TPV 90	376968.435	Cirkulationsrør med kontraventil	376968.940
Termix VVX 2-3 incl. ECL*, fuldisolering	TPV 90	376968.635	Tillæg for bagplade rør op/ned	376999.006
Termix VVX 2-4 incl. ECL*, fuldisolering	TPV 90	376968.835	Tillæg for bagplade rør op/ned til fordeleunit	376999.008
Termix VVX 3-1 incl. ECL*, fuldisolering	TPV 90	376968.333	Tillæg for ECL 310 m/A230 varmestyring	
Termix VVX 3-2 incl. ECL*, fuldisolering	TPV 90	376938.533		
Termix VVX 3-3 incl. ECL*, fuldisolering	TPV 90	376968.733		
Termix VVX 3-4 incl. ECL*, fuldisolering	TPV 90	376968.933		

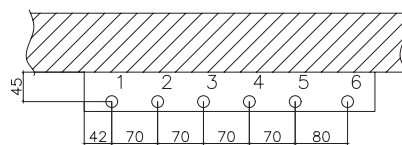
* ECL 120, VS-2 og AMV

Data

Veksler: Rustfri AISI 316
 Loddemateriale: Kobber
 Arbejdstryk: 16 bar
 Driftstemperatur: Max. 110 °C
 VA-godkendelse: VA 3.22/19700
 Vægt: 35 kg

Mål med fuldisolering: h 800 x b 530 x d 375 mm
 Mål med kabinet: h 800 x b 540 x d 430 mm*
 Mål bagplade rør op/ned: h 850 x b 528 x d 70 mm
 Mål bagplade rør op/ned til fordeleunit: h 850 x b 528 x d 91 mm
 * type 1-3

1. Fjv. frem ¾" RG indv.
2. Fjv. retur ¾" RG indv.
3. Anlæg frem ¾" RG ind
4. Anlæg retur ¾" RG indv.
5. Varmt vand ¾" RG indv.
6. Koldt vand ¾" RG indv.



Diagram

- | | |
|---------------------------------|---------------------------|
| 01 Afspærringsventil | 29 Motorventil |
| 02C Kontraventil inkl. cirk.rør | 31 Differenstrykregulator |
| 04 Sikkerhedsventil | 38 Trykexpansion |
| 09 Snavssamler | 41 Målerpasstykke |
| 10 Varmecirkulationspumpe | 42 Sikk.ventil m/ |
| 14 Følerlomme enkelt | kontrollérbar kontra |
| 16 Udeføler | 48 Udluftningskrue |
| 19 Påspændingsføler | 63 Filter |
| 20 Aftapnings-/påfyldn.ventil | 72 Termix TPV |
| 21 Bestilles separat | A Varmevexler |
| 24 Leveres løst med | B Brugsvandsveksler |
| 26 Manometer | F Automatik |
| 27 Motor | |

