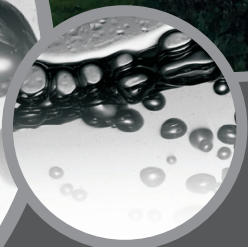
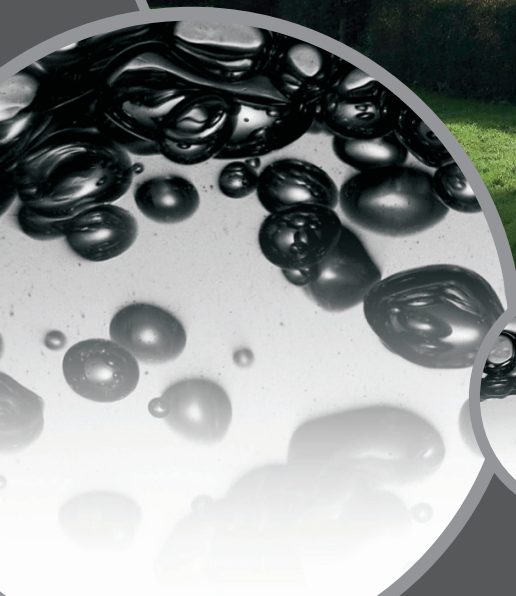


Rækkehuse med Individuelt Miljøvenligt Energikoncept

70 lejligheder skar en fjerdedel af varmeregningen
med nyt fjernvarmekoncept fra Gemina Termix

CASE
HERLEV



Da Boligselskabet AKB, Herlev i 2017 stod for at renovere 70 rækkehuse i Hækmosen I, blev Gemina Termix kontaktet af KAB, der administrerer deres ejendomme.

HVAD VAR OPGAVEN?

Renovering

Finn Sørensen, der er energi- og varmekonsulent hos KAB Teknik, havde deltaget i et af vores energiseminarer og ville gerne have Gemina Termix til at vurdere løsningsmulighederne i forbindelse med renoveringsprojektet.

Den umiddelbare opfattelse hos KAB Teknik var, at man ikke ville fastholde det eksisterende fjernvarmekoncept med individuelle varmtvandsbeholdere i boligerne, men derimod finde en bedre, mere effektiv og energirigtig løsning. Ved vores første gennemgang af bebyggelsen blev det tydeligt indikeret, at den eksisterende rørføring og installation med stor sandsynlighed kunne indgå i en decentral installation med brugsvandsvekslere i stedet for varmtvandsbeholderne. Dermed ville man få en mere miljøvenlig løsning, der samtidig åbnede for yderligere en række fordele.

Beboerne ville ikke kun få en bedre varmtvandsforsyning, de ville også få en vejrkompenseret styring af deres 1-strengs radiatoranlæg med mulighed for sommerstop via udeføleren m.v.

Fjernvarmeforsyningen ville samtidig opnå den fordel, at få en bedre afkøling hen over året i denne bebyggelse. Afdelingen har tidligere måttet køre med konstant høj fremløbstemperatur ca. 75° C sommer og vinter for at sikre, at der var varmt brugsvand. Nu har man fået mulighed for at kunne arbejde vejrkompenseret i området - maks. 75° C til min. 55° C, hvilket vil sige, at fjernvarmeenheden i varmecentralen stort set i hele sommerhalvåret kun har sendt 55° C frem til boligerne.

Ved hjælp af Gemina Termix' egen software TermixCalc lavede vi de nødvendige beregninger. De bekræftede vores formodninger og blev efterfølgende gennemgået og godkendt af Danakon A/S, det rådgivende ingeniørfirma på renoveringsprojektet.

Fuldisoleret miljøløsning

På baggrund af de grundige beregninger leverede Gemina Termix nu en skræddersyet Termix IME-systemløsning i form af 70 stk. fuldisolerede Termix vandvarmere med direkte anlægsregulering (VMTD opbl.).

IME står for Individuelt Miljøvenligt Energikoncept, og ikke mindst den miljømæssige gevinst er afgørende for den succes, konceptet allerede har opnået. Vandvarmerens fuldisolering lever op til kravene i DS452 og sikrer et minimalt varmetab, både under tapning og i tomgang.

Energiforbruget reduceret med en fjerdedel

Det første varmeregnskab efter installationen af den nye Termix IME-systemløsning viste med al ønskelig tydelighed, at KAB Energi havde valgt rigtigt. Den gennemsnitlige besparelse for de 70 rækkehuse i Hækmosen var således på lidt over 25 procent.

Dermed leverer Termix-installationen håndgribelige gevinster til både lejerne og miljøet. Dag efter dag.

For lejerne er det yderligere en fordel, at de nye brugsvandsvekslere er særdeles kompakte og derfor optager mindre plads i boligernes teknikrum. Samtidig har såvel lejere som KAB Energi opnået en helt ny gennemsigtighed i varmeregnskabet, fordi hver enkelt unit er udstyret med en fjernaflæst måler. Dermed kan det årlige fordelingsregnskab udarbejdes med afsæt i det faktiske forbrug hos den enkelte lejer.

HVAD ER RESULTATET?

Fremtidssikrede fordele

Hos Gemina Termix har Rasmus Beckmann været projektansvarlig for leverancen af de 70 units. Han fortæller, at et andet vigtigt parameter for KAB handlede om driftssikkerhed.

"Når man som KAB administrerer på den anden side af 50.000 boliger, kender man værdien af en høj system-sikkerhed," siger Rasmus Beckmann og tilføjer, at også den nemme installation og fremtidige servicering af de mange units har vejet tungt ved valget af Termix IME-systemløsningen.

"Det skal være nemt, det skal virke, det skal holde, og det skal være en god løsning for miljøet. Og de fire ting har KAB fået opfyldt til fulde," slutter Rasmus Beckmann fra Gemina Termix.

FAKTA OM HÆKMOSEN I

Beliggenhed:	Herlev
Formål:	Almene boliger
Omfang:	70 rækkehuse
Bygget:	1985

GEMINA TERMIX
Member of the Danfoss Group