



6 gode grunde til, at

du bliver gladest for fjernvarme

Fordele ved fjernvarme:

NEM VARME

Fjernvarme er selvkørende fra dag ét. Du får fjernvarmen leveret lige til døren og skal ikke selv gøre noget, når først fjernvarmen er installeret.

BRUGERVENLIG VARME

Et fjernvarmeanlæg behøver ikke at koste et årligt eftersyn.

BILLIG VARME

Der er ingen, der skal tjene penge på fjernvarmen. Fjernvarme er en effektiv og billig måde at opvarme dit hjem på.

MILJØVENLIG VARME

Vandet fra fjernvarmeværket opvarmes med de energikilder, der til enhver tid giver mest mening for både økonomi og miljø. I dag kommer 61 % af varmen fra grønne energikilder som vind og sol.

USYNLIG VARME

Fjernvarme kræver kun en diskret installation i f.eks. bryggerset. Du undgår en skæmmende installation udvendigt på huset. Anlægget forsyner huset med både varme og varmt brugsvand.

STILLE VARME

Et fjernvarmeanlæg støjer hverken udenfor eller indenfor, fordi selve varmeproduktionen sker på fjernvarmeværket. Modsat vil både ventilator og kompressor i en individuel varmepumpe støje – ofte til gene for både ejer og naboer.

Vend siden, hvis du vil have uddybet nogle af fordelene ved fjernvarme sammenlignet med en individuel varmepumpe.

Det er ikke gas!

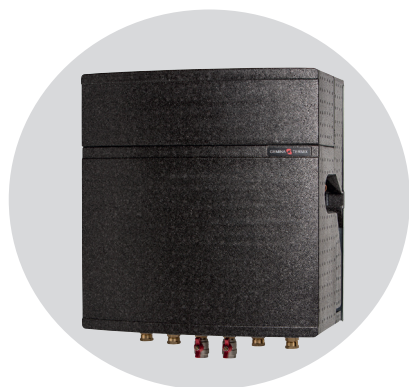
I 2030 vil fjernvarme være 100 % CO₂-neutral

Selvom du ikke kan se den, så er fjernvarmen den mest udbredte og effektive måde at opvarme boliger og bygninger på. Og så er den tilmeldt grøn. Vidste du at fjernvarme vil være 100 % CO₂-neutral i 2030?



En gennemsnitlig husstand kan spare 4 tons CO₂ årligt ved at skifte fra gas til fjernvarme

Det svarer til at plante 3 fodboldbaner egetræer



Dette er de nødvendige pladskrav til din fjernvarmeinstallation:

Højde 66 cm

Bredde 54 cm

Dybde 33,5 cm

Passer i et 60 cm standardskab

HUSK du kan få håndværkerfradrag til din fjernvarmeinstallation



Bedre varmeøkonomi - Mindre energispild - Større tryghed med fjernvarme

Få mere produktinformation på www.termix.dk



5 minutters læsning, der gør valget nemmere:

Fjernvarme eller varmepumpe?

Det er ingen hemmelighed, at opvarmning af boliger udgør en stor del af det samlede klimaaftryk. I det følgende har vi uddybet nogle af de korte fakta, du finder på forsiden.

INSTALLATION & SERVICE

FJERNVARME

Fjernvarme er den mest udbredte opvarmningsform i Danmark og består af et ledningsnet på 60.000 km. Se om du kan få fjernvarme på www.grønjernvarme.nu
Installationen fylder noget mindre end et oliefyur og tilsluttes uden problemer husets eksisterende system til både opvarmning (radiatorer og/eller gulvvarme) og varmt brugsvand. Fjernvarme er selvkørende fra dag ét og kræver ingen vedligeholdelse.

VARMEPUMPE

En varmepumpe fylder væsentligt mere end et fjernvarmeanlæg – både inde i huset og udvendigt. Udvendigt får du monteret udedelen med en roterende (og hørbar) ventilator, som suger luften ind. Denne del er synlig på lang afstand. Indvendigt monteres indedelen.

ØKONOMI

FJERNVARME

For at få fjernvarme skal du have monteret en fjernvarmeunit og have den sluttet til fjernvarmerørene i vejen og til husets eksisterende varmesystem. Den samlede anskaffelsespris afhænger bl.a. af husets størrelse og af, om du har gulvvarme eller radiatorer. Beløbet vil typisk være i størrelsesordenen 25.-30.000 kr. og kan ofte indgå i en abonnementsordning med det lokale fjernvarmeverk, så du undgår at skulle have pengene op af lommen på en gang. Der er desuden mulighed for at søge om håndværkerfradrag.

VARMEPUMPE

Anskaffelsesprisen for en varmepumpe med tilhørende installation vil typisk ligge mellem 100.000 og 130.000 kr. Afhængig af boligens størrelse yder staten i øjeblikket et tilskud på 22.000 til 37.000 kr. Du kan kun få varmepumpe-tilskud, hvis du bor udenfor et fjernvarmeområde. Er der opnået tilskud, kan der ikke også opnås håndværkerfradrag. Sammenlignet med fjernvarme vil den samlede anskaffelsespris være betydeligt større.

MILJØ

FJERNVARME

Fjernvarme er godt for miljøet på flere måder. For det første har varmemærkerne mulighed for at skifte mellem forskellige energikilder til opvarmning af fjernvarmevandet. De kan derfor tilpasse sig udviklingen og være så grønne som muligt – både nu og i fremtiden.

For det andet gør fjernvarmesystemet den danske vindproduktion mere effektiv, fordi det så at sige er muligt at "lagre" overskydende vindstrøm som el-opvarmet vand i store varmepumper og først forbruge det flere dage senere. En tredje miljømæssig fordel er, at fjernvarmeverkerne anvender naturlige kølemidler og derfor ikke udleder klimaskadelig CO₂.

VARMEPUMPE

En individuel varmepumpe overfører luftens varme til vand, som herefter bruges til opvarmning af boligen og til varmt brugsvand. Så langt så godt. Selve pumpen drives imidlertid af el. Med mindre du betaler for at få grøn strøm, risikerer du derfor, at din varmepumpe producerer grøn varme med sort strøm.

En varmepumpe kræver ofter en forholdsvis stor beholder. I en stor beholder er opholdstiden for det varme vand relativ stor, hvilket øger risikoen for formering af bakterier og legionella.

Kilde: Dansk Fjernvarme og Videncentret Bolius

VIL DU VIDE MERE OM GRØN FJERNVARME?

Så kontakt dit lokale fjernvarmemærk for en uforpligtende snak om dine muligheder for fjernvarme.

Plads til fjernvarmeverkets logo og kontakinfo