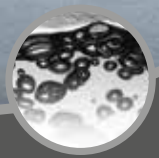
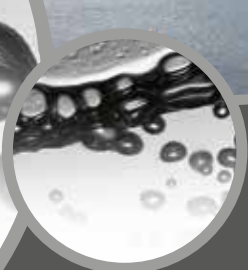


# Nordjyllands højeste bygning på Nørresundbys havnepromenade

Individuelt dimensionerede fjernvarmeunits i nyt højhus

**CASE**

*Nørresundby*



## TO CEMENTSILOER VEKSLER TIL TRE RUNDE HØJHUSE

Indtil for nogle få årtier siden var Lindholm Brygge i Nørresundby et travlt industriområde. Særligt cementindustrien havde gyldne dage, og på bryggen knejsede blandt andet to 54 meter høje cementsiloer – som blev lagt i grus i 1982 for at give plads til andre aktiviteter. Gennem de seneste år har Lindholm Brygge undergået en spændende forandring fra hektisk industriområde til livlig havnepromenade. Området syder og bobler atter af liv og aktivitet, om end det nu er moderne boligbyggeri, butikker, restauranter og ikke mindst Lindholm Strandpark, der definerer bryggen. Siden 2017 har fodgængere og cyklister tillige haft nem adgang til Aalborgs byliv via Kulturbro Aalborg.

### HVAD VAR OPGAVEN?

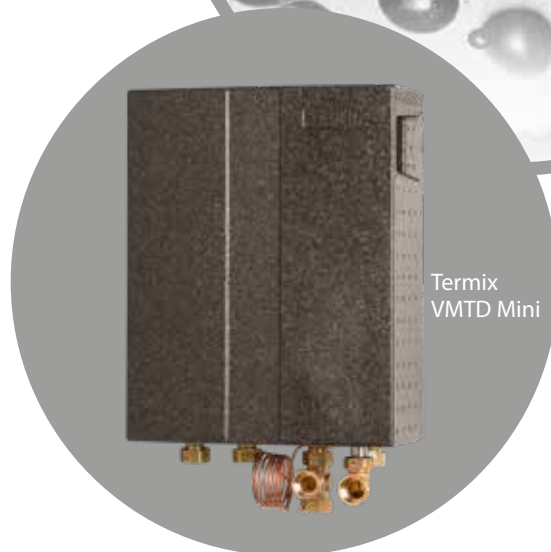
#### Nordjyllands højeste bygning

Som det, man – uden at tage munden for fuld – kan betegne som kirsebærret på toppen af bryggen, har NCC Danmark A/S i foråret 2020 afsluttet opførelsen af et højhus, der med sine 66 meter og 22 etager er Nordjyllands højeste bygning. Højhuset består af tre cylinderformede søjler, der er undfanget som en arkitektonisk fortolkning af de gamle siloer på grunden. Dermed får beboerne i samtlige 160 ejerboliger fuld udsigt for pengene. En udsigt, der i sagens natur bliver mere og mere bjergtagende, jo højere man bevæger sig opad i tårnene – indtil herlighederne kulminerer i de fire penthouselejligheder på tårnenes øverste etager.

### HVORFOR GEMINA TERMIX?

#### Udfordringer i nye højder

Netop bygningernes højde har stillet store krav til fjernvarmeinstallationerne. Da vvs-entreprisen landede hos Nørhalne VVS A/S, var man derfor heller ikke sen til at inddrage Gemina Termix i projekteringen. Det stod helt fra begyndelsen klart, at der var behov for at etablerere et indirekte anlæg med en central enhed i kælderens til at veksle den direkte fjernvarmeforsyning til en lukket kreds med en Termix VMTD Mini i hver bolig. "Udfordringen bestod først og fremmest i, at et indirekte anlæg kører med lavere fremløbstemperaturer end i normale bygninger med direkte fjernvarmeanlæg," forklarer entreprenør Mogens Holm og uddyber: "Den lavere fremløbstemperatur stiller store krav til vekslerens ydeevne i fjernvarmeenhederne, og da der samtidig er ret stor forskel på lejlighederne og på behovet op igennem etagerne, havde vi brug for at beregne dimensioneringen af de enkelte fjernvarmeunits individuelt."



Mogens Holm fortæller, at eksperterne hos Gemina Termix spillede en vigtig rolle i det omfattende beregningsarbejde. Samtidig var det afgørende for Nørhalne VVS, at Gemina Termix i kraft af en udtalt fleksibilitet var i stand til at levere projektilpassede løsninger. De store penthouselejligheder har f.eks. flere badeværelser, ligesom de har gulvvarme i hele lejligheden og derfor kræver en blandekreds på fjernvarmeanlægget.

"Som altid har Gemina Termix ved det her projekt udvist en stor vilje til at imødekomme alle vores ønsker og krav, ligesom de med deres bidrag til beregningsarbejdet endnu engang demonstrerede, at de er helt i front, når det kommer til de tekniske kompetencer," lyder det rosende fra den nordjyske entreprenørleder.

Horisonten blev afleveret til bygherren Aberdeen Asset Management i foråret 2020, og der har allerede været stor efterspørgsel på den mageløse udsigt over Limfjorden, Aalborg by og de omkringliggende naturområder. Således blev der hurtigt skrevet slutseddel på den største af de fire penthouselejligheder. 5 værelser. 276 kvadratmeter. Og et prisskilt på den gode side af 12 millioner kroner.

### FAKTA OM HORISONTEN

Beliggenhed: Lindholm Brygge, Nørresundby

Boligtyper: Ejerboliger fra 49-276 m<sup>2</sup>

Etager: 22 etager i det højeste af de tre tårne

Areal: 17.000 m<sup>2</sup>

Færdigt: Forår 2020