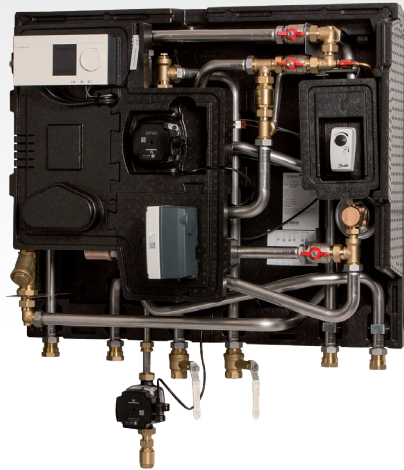


TERMIX Compactstation 28 MS

VMTD



Ultimativ løsning til rumopvarmning og varmt brugsvand

Termix Compactstation 28 MS VMTD er en komplet og monteringsklar fjernvarmeunit. Den er velegnet til opvarmning og produktion af varmt brugsvand. Denne løsning kombinerer effektivitet og høj sikkerhed med stor ydelse.

Rumopvarmning og varmt brugsvand

Termix Compactstation 28 MS VMTD er en komplet rumopvarmnings- og brugsvandsunit til direkte fjernvarmeforsyning.

Effektiv veksler

Termix Compactstation 28 MS VMTD er forsynet med en effektiv pladeveksler, som sikrer optimal afkøling samt opnår bedst mulig komfort og driftsøkonomi.

Elektronisk regulering

Termix Compactstation 28 MS VMTD er i standardudgave opbygget med brugsvandsveksler og direkte anlægsregulering til rumopvarmning samt

elektronisk regulering. Den elektroniske regulering er forindstillet fra fabrik. Elkomponenterne er forbundet, og compactstationen er forsynet med stik til 230 V a.c.

Termix Compactstation 28 MS VMTD er meget fleksibel og tilfredsstillende kravet til kundespecifikke løsninger i videst muligt omfang.

Termix Compactstation 28 MS VMTD er udstyret med separat trykdifferensregulator, som dækker hele anlægssiden.

Minimalt varmetab

En komplet fuldisolering af compactstationen sikrer minimalt varmetab.

Driftssikker og monteringsvenlig

Termix Compactstation 28 MS VMTD er et driftssikkert, danskproduceret kvalitetsprodukt, som er monteringsvenligt og hurtigt at indregulere.

Bemærk: Brugsvandsdelen må ikke monteres uden cirkulation. Overholder kravene i DS452 til isolering og i DS469 til vejrkompensering.



Ydelse

Termix CS 28 MS VMTD vand	Fremløbstemperatur 55/17 °C						Fremløbstemperatur 60/18 °C						Fremløbstemperatur 70/16 °C					
	Brugsvand 10/45 °C						Brugsvand 10/50 °C						Brugsvand 10/50 °C					
	Δp kPa	kW	BV flow l/h	Δp kPa	kW	BV flow l/h	Δp kPa	kW	BV flow l/h	Δp kPa	kW	BV flow l/h	Δp kPa	kW	BV flow l/h	Δp kPa	kW	BV flow l/h
VMTD 1-x	50	65	1604	75	76	1875	50	72	1555	75	83	1792	50	93	2008	75	110	2375
VMTD 2-x	50	72	1776	75	87	2146	50	78	1684	75	94	2030	50	100	2159	75	122	2634
VMTD 3-x	50	85	2097	75	100	2467	50	92	1987	75	108	2332	50	120	2591	75	143	3088
VMTD 4-x	50	99	2442	75	117	2886	50	111	2397	75	130	2807	50	141	3045	75	167	3506

varme VMTD x-1 VMTD x-2	Δp kPa	Temperatur 60/35 - 35/55 °C		Temperatur 60/30 - 30/55 °C		Temperatur 70/35 - 35/60 °C	
		Effekt kW	Flow, varme l/h	Effekt kW	Flow, varme l/h	Effekt kW	Flow, varme l/h
	50	26	1075	31	1066	37	1273
	50	39	1677	46	1582	55	1892

Ovenstående er beregningseksempler - kontakt os ved andre ydelser og temperatursæt.

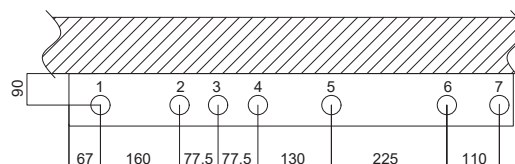
Typebetegnelse

Tekst	ECL	VVS-nr.
Termix Compactstation 28 MS VMTD 1-1	310	376964.145
Termix Compactstation 28 MS VMTD 1-2	310	376964.146
Termix Compactstation 28 MS VMTD 2-1	310	376964.245
Termix Compactstation 28 MS VMTD 2-2	310	376964.246
Termix Compactstation 28 MS VMTD 3-1	310	376964.345
Termix Compactstation 28 MS VMTD 3-2	310	376964.346
Termix Compactstation 28 MS VMTD 4-1	310	376964.445
Termix Compactstation 28 MS VMTD 4-2	310	376964.446

Data

Veksler: Rustfri AISI 316
 Loddemateriale: Kobber
 Arbejdstryk: 10 bar
 Ventiltype: Danfoss
 Driftstemperatur: Max. 110 °C
 Vægt: 49 kg
 Mål: h 1063 x b 905 x d 400 mm

1. FJV frem 1" RG indv.
2. FJV retur 1" RG indv.
3. Cirk. ¾" RG indv.
4. Anlæg frem 1" RG indv.
5. Anlæg retur 1" RG indv.
6. Varmt vand 1" RG indv.
7. Koldt vand 1" RG indv.



Diagram

- 01 Afspærringsventil
- 02 Kontraventil
- 09 Snavssamler
- 10 Varmecirkulationspumpe
- 11 Brugsvandscirkulationspumpe
- 16 Udeføler
- 19 Påspændingsføler
- 23 Kugleventil
- 24 Leveres løst med
- 27 Motor
- 29 Motorventil
- 30 Motorventil med trykdifferens
- 31 Differenstrykregulator
- 40 Dykrørsføler
- 48 Udluftningsskrue
- B Brugsvandsveksler
- F Automatik

