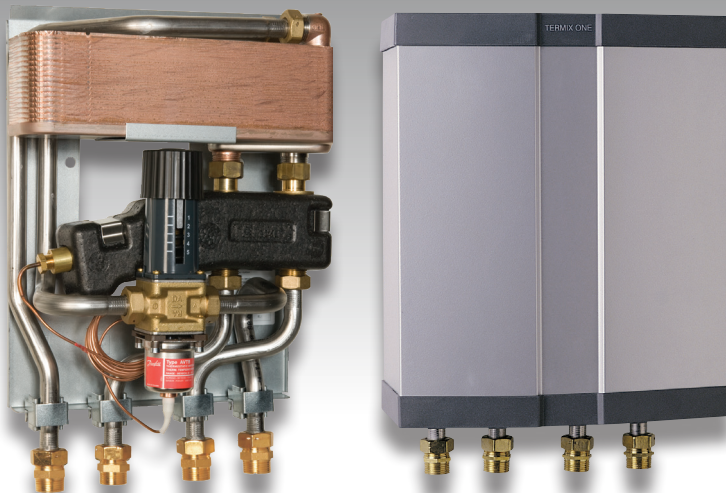


TERMIX ONE

MASSER AF VARMT VAND MED ET
MINIMALT ENERGIFORBRUG



Brugsvandsforsyning med driftsøkonomi i topklasse

Driftsikker styring med en patenteret føleraccelerator, der forstærker AVTB-ventilens lukkehastighed til det maksimale. Herved undgås overophedning af veksleren og sikres en god driftsøkonomi.

- **5 års garanti mod tilkalkning**
- **Stor ydelse**
- **Fås i forskellige ydelser (fra 1 til 4 lejligheder)**
- **Sikker og god driftsøkonomi**
- **Små indbygningsmål**
- **Unik styring via patenteret føleraccelerator**

Ved sommerdrift er radiatorerne i huset ofte lukkede, og kun vandvarmeren skal bruge fjernvarmevand til opvarmning af det varme brugsvand. Det betyder, at fjernvarmevandet i stikledningen ind til huset bliver koldt og dermed uegnet til at varme brugsvandet op. For at forhindre denne situation er Termix One indrettet, så den via termostaten holder stikledningen varm ved at åbne en smule for fjernvarmevandet til vandvarmeren. Når temperaturen er acceptabel, lukker ventilen automatisk for fjernvarmevandet. Denne funktion reducerer ventetiden på varmt vand og hindrer vandspild.

Termix One vandvarmeren er en loddet dobbeltslagspladevarmeveksler i syrefast, rustfrit stål. Vandvarmeren reguleres af en Danfoss AVTB-ventil, som er selvregulerende og sørger for ensartet temperatur på det varme brugsvand. Ventilens følerelement er monteret i en patenteret følerblok, der accelererer ventilens lukkefunktion til det maksimale. Når aftapning af varmt vand ophører, afbryder AVTB-ventilen for fjernvarmevandet til vandvarmeren.

Miljørigtig komfort – intet vandspild

Termix AVTB-ventilen sørger for, at vandvarmeren altid er klar til at producere varmt brugsvand – også i perioder, hvor der ikke tappes. Forbrugeren oplever komforten ved, at det varme vand er tilgængeligt med det samme. Komforten er høj, samtidig med at spildet af koldt vand reduceres til et minimum.

Stilrent design

Termix One leveres med et stilrent kabinet i Jacob Jensen design.



Ydelse

Termix One Type 1 m/AVTB 15	Δp kPa	Fremløbstemperatur 60 °C						Fremløbstemperatur 70 °C					
		Brugsvand 10/45 °C			Brugsvand 10/50 °C			Brugsvand 10/45 °C			Brugsvand 10/50 °C		
		Effekt kW	BV flow l/h	Retur °C	Effekt kW	BV flow l/h	Retur °C	Effekt kW	BV flow l/h	Retur °C	Effekt kW	BV flow l/h	Retur °C
35	36,4	923	20,8	32,2	715	24,4	47,7	1209	18,6	45,5	1009	21,0	
50	42,4	1075	21,2	38,2	847	25,3	55,4	1404	19,2	53,2	1180	21,7	

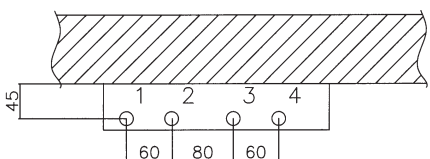
Termix One Type 2 m/AVTB 20	Δp kPa	Fremløbstemperatur 60 °C						Fremløbstemperatur 70 °C					
		Brugsvand 10/45 °C			Brugsvand 10/50 °C			Brugsvand 10/45 °C			Brugsvand 10/50 °C		
		Effekt kW	BV flow l/h	Retur °C	Effekt kW	BV flow l/h	Retur °C	Effekt kW	BV flow l/h	Retur °C	Effekt kW	BV flow l/h	Retur °C
20	34,3	870	20,5	31,0	689	24,3	44,9	1138	18,4	45,1	951	20,7	
35	45,5	1127	21,6	42,3	886	25,5	58,6	1486	19,5	58,4	1235	21,9	
50	52,3	1325	22,4	47,1	1036	26,4	69,2	1756	20,2	65,6	1456	22,8	

Termix One Type 3 m/AVTB 20	Δp kPa	Fremløbstemperatur 60 °C						Fremløbstemperatur 70 °C					
		Brugsvand 10/45 °C			Brugsvand 10/50 °C			Brugsvand 10/45 °C			Brugsvand 10/50 °C		
		Effekt kW	BV flow l/h	Retur °C	Effekt kW	BV flow l/h	Retur °C	Effekt kW	BV flow l/h	Retur °C	Effekt kW	BV flow l/h	Retur °C
50	66,1	1675	21	59,5	1321	24,8	86,7	2198	18,8	82,6	1832	21,2	

Typebetegnelse

Tekst	VVS-nr.
Termix One type 1 incl. kabinet	376930.120
Termix One type 1 excl. kabinet	376930.129
Termix One type 1 m/GTU incl. kabinet	376930.520
Termix One type 1 m/GTU excl. kabinet	376930.530
Termix One type 1 m/sikk.ventil incl. kabinet	376930.220
Termix One type 1 m/sikk.ventil excl. kabinet	376930.229
Termix One type 2 incl. kabinet	376930.130
Termix One type 2 excl. kabinet	376930.139
Termix One type 2 m/GTU incl. kabinet	376930.522
Termix One type 2 m/GTU excl. kabinet	376930.532
Termix One type 2 m/sikk.ventil incl. kabinet	376930.230
Termix One type 2 m/sikk.ventil excl. kabinet	376930.239
Termix One type 3 incl. kabinet	376930.420
Termix One type 3 excl. kabinet	376930.429
Termix One type 3 m/sikk.ventil incl. kabinet	376930.450
Termix One type 3 m/sikk.ventil excl. kabinet	376930.459
Boosterpumpe til Termix One	376930.724
Kabinet til Termix One type 1 og 2	376930.811
Kabinet til Termix One type 3	376930.821
Sikkerhedsaggregat 10 bar	376929.888
Sikkerhedsagg. med påbygget cirkulations sæt	376929.896
Cirkulations sæt termostatstyret	376929.803
GTU trykudligningsventil	376929.856

Data



1. Koldt vand ¾" RG udv.
2. Varmt vand ¾" RG udv.
3. Fjernvarme frem ¾" RG udv.
4. Fjernvarme retur ¾" RG udv.

Veksler: Rustfri AISI 316
Prøvetryk veksler: 30 bar
Arbejdsdruk: 16 bar
Ventiltype: Danfoss AVTB
Driftstemperatur: Max. 120 °C
VA-godkendelse: VA 3.22/17703
Loddemateriale: Kobber
Vægt: 10-12 kg

Mål type 1+2 med kabinet i mm:
(h) 430 x (b) 315 x (d) 165
Mål type 1+2 uden kabinet i mm:
(h) 428 x (b) 312 x (d) 155

Mål type 3 med kabinet i mm:
(h) 470 x (b) 315 x (d) 165
Mål type 3 uden kabinet i mm:
(h) 468 x (b) 312 x (d) 155

Diagram - Termix One med GTU

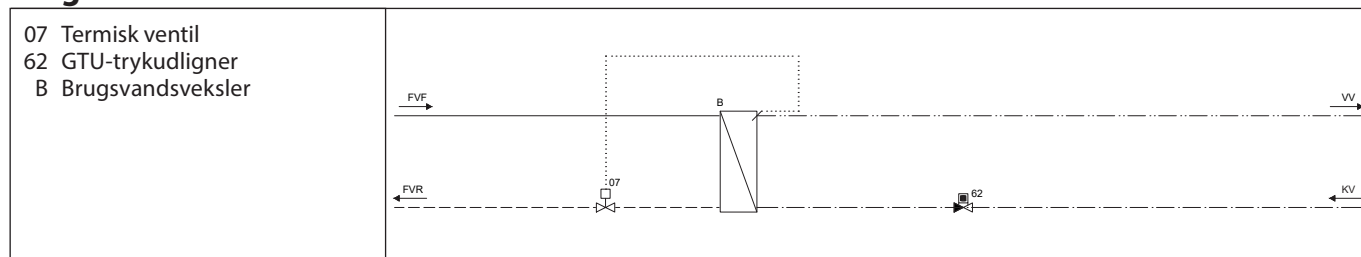
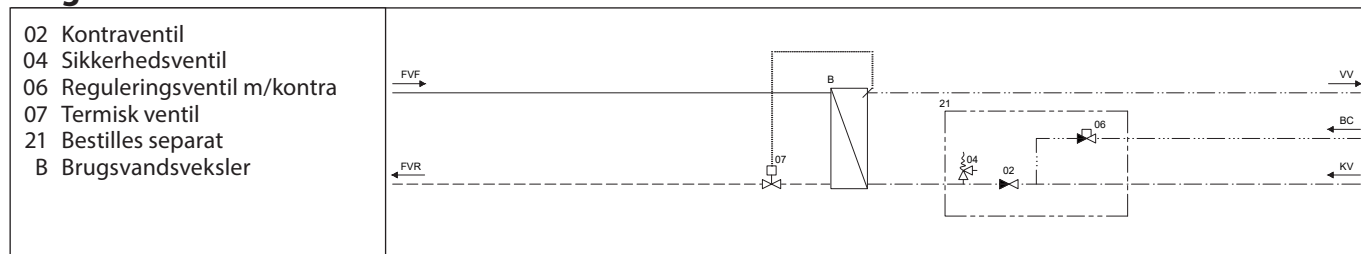


Diagram - Termix One med sikkerhedsventil



Bemærkning:
GTU Trykudligner optager ekspansion på sekundær side i Termix vandvarmere og kan derfor anvendes som erstatning for sikkerhedsventilen. Dermed skal der ikke etableres afløb.
Bemærk: Kun VA-godkendt (VA 1.59/18413-X) til Termix fjernvarmeunits. Må ikke anvendes på Termix One Type 3 og på anlæg med brugsvands cirkulation.