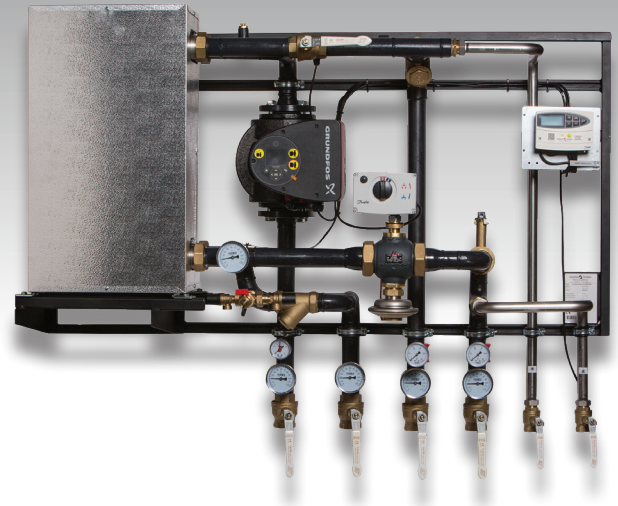


TERMIX Compactstation 40

VX Væg



Ultimativ løsning til rumopvarmning

Termix Compactstation 40 VX Væg er et komplet elektronisk styret og monteringsklart fjernvarmeanlæg til indirekte anlæg med direkte udtag til varmtvandsbeholder. Denne løsning kombinerer effektivitet og høj sikkerhed med større ydelse.

Rumopvarmning

Termix Compactstation 40 VX Væg er en rumopvarmningsunit til effektiv opvarmning af større bygninger som f.eks. etageejendomme, sportshaller, skoler m.v.

Unitten har mulighed for tilkobling af varmtvandsbeholder.

Effektiv varmeveksler

Unitten er forsynet med en effektiv pladeveksler, som sikrer optimal afkøling samt den bedst mulige komfort og driftsøkonomi.

Flere varianter

Termix Compactstation 40 VX ISO er i standardudgave opbygget med varmeveksler til rumopvarmning, flowregulator*, pumpe, elektronisk regulering af varmekredsen samt direkte udtag til varmtvandsbeholder.

Den elektroniske regulering er forindstillet fra fabrik. Elkomponenterne er forbundet, og compactstationen er forsynet med stik til 230 V a.c.

Det anbefales, at der monteres dynamiske strengreguleringsventiler i bygningens delstreng i varmforsyningen og på varmeanlæggets returstreng umiddelbart efter compactstationen.

Termix Compactstation 40 VX Væg fremstilles i to standardopbygninger:

- VX med varmeveksler og varmeautomatik
- VX med varmeveksler og varme-/brugsvandsautomatik

Driftsikker og monteringsvenlig

Termix Compactstation 40 VX Væg er et driftsikkert, danskproduceret kvalitetsprodukt, som er monteringsvenligt og hurtigt at indregulere.

Isoleringsvenlig

Termix Compactstation 40 VX Væg er konstrueret på en sådan måde, at den er nem at rørisolere. Herved imødekommes normkravene til isolering.

Bemærk: Iht. DS452 skal installationer isoleres på en sådan måde, at unødvendigt energiforbrug undgås. Compactstationen overholder kravene i DS469 til vejrkompensering.



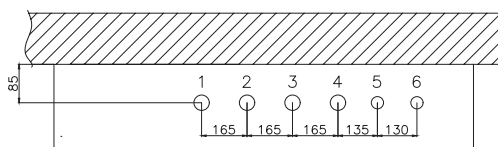
* AVQM = selvvirkende flowregulator med integreret reguleringsventil

Ydelse

Termix CS 40 VX varme	Δp kPa	Temperatur 60/30 - 25/55 °C		Temperatur 70/39 - 35/60 °C		Temperatur 90/41 - 40/70 °C	
		Effekt kW	Flow, varme l/h	Effekt kW	Flow, varme l/h	Effekt kW	Flow, varme l/h
VX-1	50	205	5928	220	7657	315	9163
VX-2	50	235	6795	255	8875	330	9599
VX-3	50	260	7518	280	9745	345	10035

Data

Veksler: Rustfri AISI 316
 Loddemateriale: Kobber
 Arbejdstryk: 16 bar
 Ventiltype: Danfoss
 Driftstemperatur: Max. 110 °C
 Vægt: 140 kg
 Mål: h 1065 x b 1500 x d 500 mm
 Vægt og mål kan variere

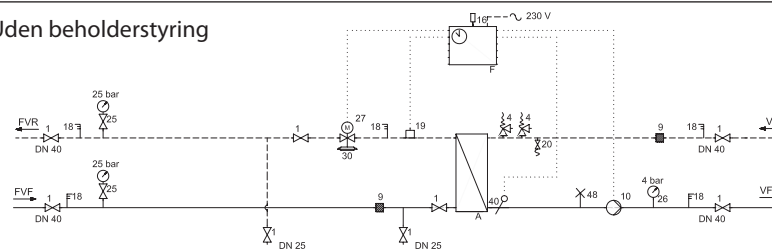


1. Anlæg frem 1¼" RG indv.
2. Anlæg retur 1¼" RG indv.
3. FJV frem 1¼" RG indv.
4. FJV retur 1¼" RG indv.
5. Beholder frem 1" RG indv.
6. Beholder retur 1" RG indv.

Diagram

- A Varmevexler
- E Varmtvandsbeholder med spiral
- F Automatik
- L Leveringsgrænse
- 1 Afspærringsventil
- 2 Kontraventil
- 4 Sikkerhedsventil
- 9 Snavssamler
- 10 Varmecirkulationspumpe
- 11 Brugsvands-cirkulationspumpe
- 16 Udeføler
- 18 Termometer
- 19 Påspændingsføler
- 20 Aftapnings-/påfyldningsventil
- 22 Prøveudtag
- 24 Leveres løst med
- 25 Manometer med kugleventil
- 26 Manometer
- 27 Motor
- 30 Motorventil med trykdifferens
- 40 Dykrørsføler
- 44 Dykrørsføler
- 48 Udluftningsskrue

Uden beholderstyring



Med beholderstyring

