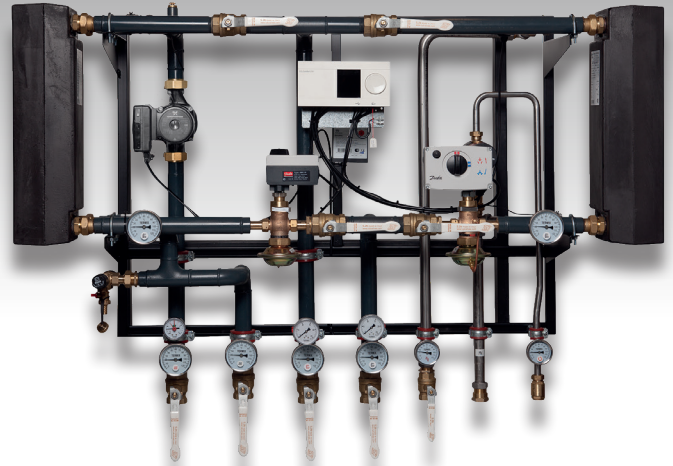


TERMIX Compactstation 32

VVX



Ultimativ løsning til rumopvarmning og brugsvand

Termix Compactstation 32 VVX er den komplette rumopvarmnings- og brugsvandsløsning, der kombinerer effektivitet og høj sikkerhed med stor ydelse. Den er velegnet til produktion af varmt brugsvand og opvarmning i større bygninger.

Rumopvarmning og varmt brugsvand

Termix Compactstation VVX er som standard opbygget med brugsvands- og varmeveksler til rumopvarmning. Den er meget fleksibel og tilfredsstillende kravet til kundespecifikke løsninger i videst mulig omfang.

Effektiv varmeveksler

Compactstationen er forsynet med en effektiv pladeveksler, som sikrer optimal afkøling.

Flere varianter

I standardopbygningen er hver kreds forsynet med egen differenstrykregulator.

Dette giver mulighed for en optimal individuel regulering og forebygger dermed pendlinger ved forskellige belastninger.

Det anbefales, at der monteres strengreguleringsventiler i bygningens delstrenger i varmforsyningen og på varmeanlæggets returstreng umiddelbart efter compactstationen.

Den elektroniske styring er forindstillet fra fabrik. Elkomponenterne er forbundet, og compactstationen er forsynet med stik til 230 V a.c. Termix Compactstation 32 VVX fremstilles i to standardopbygninger:

- VVX med varmeveksler og vandvarmer
- VVX-B med varmeveksler og ladeveksler til beholderkreds

Driftsikker og monteringsvenlig

Termix Compactstation 32 VVX er et driftsikkert, danskproduceret kvalitetsprodukt, som er monteringsvenligt og hurtigt at indregulere.

Vejrkompenisering

Med vejrkompenisering kan varmeanlægget styres og overvåges optimalt. Uanset vejret udenfor reguleres varmeanlægget konstant ift. de valgte parametre og forhindrer dermed overforbrug.

Regulatoren kan indstilles til spareperioder efter behov for at opnå yderligere besparelser.

Isoleringsvenlig

Termix Compactstation 32 VVX er konstrueret på en sådan måde, at den er nem at rørisolere. Herved kan normkravene til isolering imødekommes.

Bemærk: Iht. DS452 skal installationer isoleres på en sådan måde, at unødigt energiforbrug undgås. Compactstationen overholder kravene i DS469 til vejrkompenisering.



Ydelse

Termix CS 32 VVX	Δp kPa	Fremløbstemperatur 55/17 °C		Fremløbstemperatur 60/17 °C		Fremløbstemperatur 70/15 °C	
		Brugsvand 10/45 °C		Brugsvand 10/50 °C		Brugsvand 10/50 °C	
		Effekt kW	BV flow l/h	Effekt kW	BV flow l/h	Effekt kW	BV flow l/h
VVX 1-x	50	127	3133	139	3001	180	3887
VVX 2-x	50	139	3429	153	3304	198	4275
VVX 3-x	50	165	4071	180	3887	232	5009

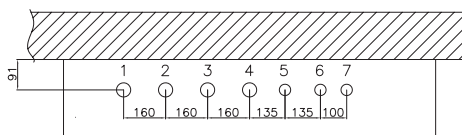
Termix CS 32 VVX	Δp kPa	Temperatur 60/30 - 25/55 °C		Temperatur 70/39 - 37/60 °C		Temperatur 90/41 - 40/70 °C	
		Effekt kW	Flow, varme l/h	Effekt kW	Flow, varme l/h	Effekt kW	Flow, varme l/h
		VVX x-1	50	144	4164	150	5221
VVX x-2	50	152	4395	163	5673	195	5672
VVX x-3	50	178	5147	190	6613	252	7330

Typebetegnelse

Tekst	VVS-nr.
Termix Compactstation 32 VVX 1-1	376958.145
Termix Compactstation 32 VVX 1-2	376958.146
Termix Compactstation 32/40 VVX 1-3	376958.147
Termix Compactstation 32 VVX 2-1	376958.245
Termix Compactstation 32 VVX 2-2	376958.246
Termix Compactstation 32/40 VVX 2-3	376958.247
Termix Compactstation 32 VVX 3-1	376958.345
Termix Compactstation 32 VVX 3-2	376958.346
Termix Compactstation 32/40 VVX 3-3	376958.347
Tillæg for Grundfos MAGNA3-pumpe 25-100	

Data

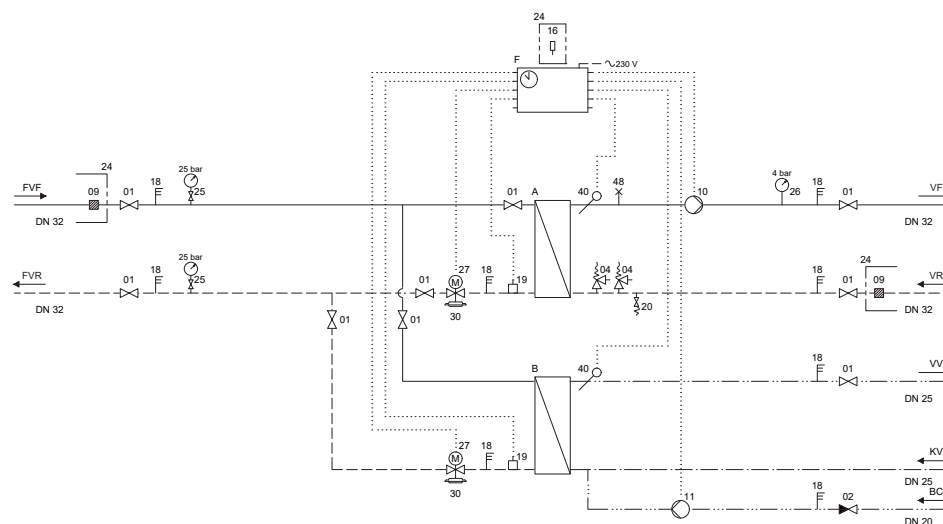
Veksler: Rustfri AISI 316
 Loddemateriale: Kobber
 Arbejdstryk: 16 bar
 Ventiltype: Danfoss
 Driftstemperatur: Max. 110 °C
 Vægt: 110 kg
 Mål: h 1000 x b 1900 x d 450 mm
Mål kan variere



1. Anlæg frem 1¼" RG indv.
2. Anlæg retur 1¼" RG indv.
3. FJV frem 1¼" RG indv.
4. FJV retur 1¼" RG indv.
5. Varmt vand 1" RG indv.
6. Koldt vand 1" RG indv.
7. Cirkulation ¾" RG indv.

Diagram

- 01 Afspærringsventil
- 02 Kontraventil
- 04 Sikkerhedsventil
- 09 Snavssamler
- 10 Varmecirkulationspumpe
- 11 Brugsvandscirkulationspumpe
- 16 Udeføler
- 18 Termometer
- 19 Pæspændingsføler
- 20 Aftapnings-/påfyldningsventil
- 24 Leveres løst med
- 25 Manometer med kugleventil
- 26 Manometer
- 27 Motor
- 30 Motorventil med trykdifferens
- 40 Dykrørsføler
- 48 Udluftningsskrue
- A Varmveksler
- B Brugsvandsveksler
- F Automatik



LDK 10203 03/22 • Ret til ændringer forbeholdes