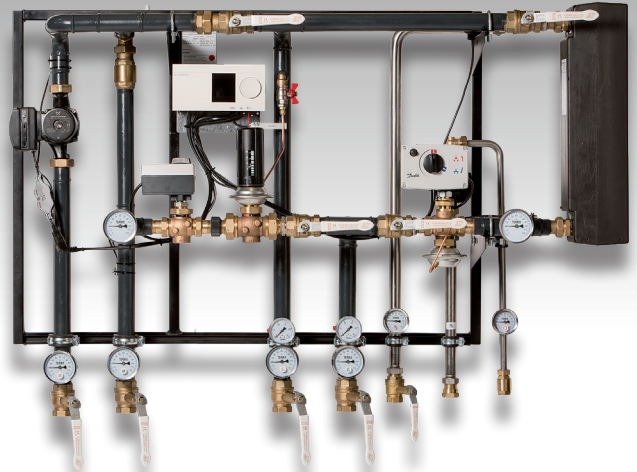


TERMIX Compactstation 32

VMTD opbl.



Ultimativ løsning til rumopvarmning og brugsvand

Termix Compactstation 32 VMTD opbl. er en meget fleksibel løsning, der er velegnet til etageejendomme, sportshaller, skoler m.v., hvor der er behov for stor disponibel varmtvandsydelse.

Rumopvarmning og varmt brugsvand

Termix Compactstation 32 VMTD opbl. er en komplet rumopvarmnings- og brugsvandsunit til fjernvarmeforsyning i boligblokke og andre større byggerier. Compactstationen er forberedt til direkte fjernvarmetilslutning med gennemstrømsvandvarmer og anlægsregulering.

Effektiv varmeveksler

Den er forsynet med en effektiv pladeveksler, som sikrer optimal afkøling.

Elektronisk regulering

Termix Compactstation 32 VMTD opbl. er i standardudgave opbygget med brugsvandsveksler og direkte anlægsregulering til rumopvarmning samt elektronisk regulering. Den elektroniske regulering er forindstillet fra fabrik. Elkomponenterne er forbundet, og compactstationen er forsynet med stik til 230 V a.c.

Det anbefales, at der monteres dynamiske strengreguleringsventiler i

bygningens delstreng i varmforsyningen og på varmeanlæggets returstreng umiddelbart efter compactstationen.

Tilbydes i flere principopbygninger

Termix Compactstation 32 VMTD opbl. fremstilles i følgende standardopbygninger:

- VMTD med anlægsregulering og vandvarmer
- VMTD-BL med anlægsregulering og vandvarmer til beholderladekreds

Compactstationen er meget fleksibel og tilfredsstillende kravet til kundespecifikke løsninger i videst muligt omfang.

Driftsikker og monteringsvenlig

Termix Compactstation 32 VMTD opbl. er et driftsikkert, danskproduceret kvalitetsprodukt, som er monteringsvenligt og hurtigt at indregulere.

Compactstationen er udstyret med separat trykdifferensregulator, som dækker hele anlægssiden.

Isoleringsvenlig

Termix Compactstation 32 VMTD opbl. er konstrueret på en sådan måde, at den er nem at rørisolere. Herved kan normkravene til isolering imødekommes.

Bemærk: Iht. DS452 skal installationer isoleres på en sådan måde, at unødigt energiforbrug undgås. Compactstationen overholder kravene i DS469 til vejrkompensering.



TERMIX COMPACTSTATION 32 VMTD OPBL. Tekniske data

Ydelse

Termix CS 32 VMTD opbl	Δp kPa	Fremløbstemperatur 55/17 °C		Fremløbstemperatur 60/17 °C		Fremløbstemperatur 70/15 °C	
		Brugsvand 10/45 °C		Brugsvand 10/50 °C		Brugsvand 10/50 °C	
		Effekt kW	BV flow l/h	Effekt kW	BV flow l/h	Effekt kW	BV flow l/h
VMTD 1-x	50	127	3133	139	3001	180	3887
VMTD 2-x	50	139	3429	153	3304	198	4275
VMTD 3-x	50	165	4071	180	3887	232	5009

Varme	Δp kPa	Temperatur 60/30 - 30/55 °C		Temperatur 70/35 - 35/65 °C	
		Effekt kW	Flow, varme l/h	Effekt kW	Flow, varme l/h
		VMTD x-1	50	130	4472
VMTD x-2	50	150	5160	173	4959
VMTD x-3	50	165	5675	191	5475

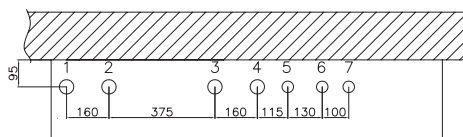
Ovenstående er beregningseksempler - kontakt os ved andre ydelser og temperatursæt

Typebetegnelse

Tekst	ECL	VVS-nr.
Termix Compactstation 32 type VMTD opbl. 1-1 m/UPMXL 25-125	310	376960.145
Termix Compactstation 32 type VMTD opbl. 1-2 m/UPMXL 25-125	310	376960.146
Termix Compactstation 32/40 type VMTD opbl. 1-3 m/MAGNA 40-120	310	376960.147
Termix Compactstation 32 type VMTD opbl. 2-1 m/UPMXL 25-125	310	376920.245
Termix Compactstation 32 type VMTD opbl. 2-2 m/UPMXL 25-125	310	376960.246
Termix Compactstation 32/40 type VMTD opbl. 2-3 m/MAGNA 40-120	310	376960.247
Termix Compactstation 32 type VMTD opbl. 3-1 m/UPMXL 25-125	310	376960.345
Termix Compactstation 32 type VMTD opbl. 3-2 m/UPMXL 25-125	310	376960.346
Termix Compactstation 32/40 type VMTD opbl. 3-3 m/MAGNA 40-120	310	376960.347

Data

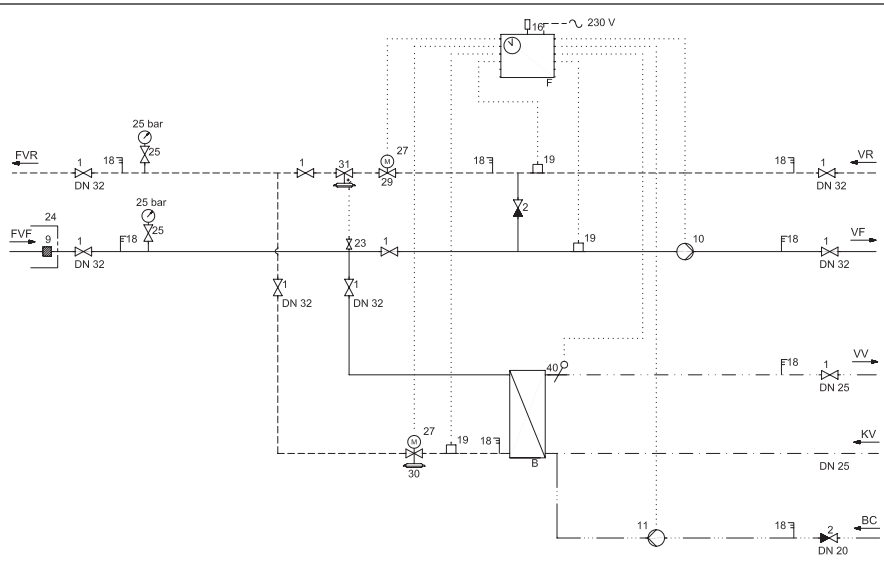
Veksler: Rustfri AISI 316
 Loddemateriale: Kobber
 Arbejdstryk: 10 bar
 Ventiltype: Danfoss
 Driftstemperatur: Max. 110 °C
 Vægt: 95 kg
 Mål: h 1000 x b 1600 x d 450 mm
Mål kan variere



1. Anlæg frem 1¼" RG indv.
2. Anlæg retur 1¼" RG indv.
3. FJV frem 1¼" RG indv.
4. FJV retur 1¼" RG indv.
5. Varmt vand 1" RG indv.
6. Koldt vand 1" RG indv.
7. Cirkulation ¾" RG indv.

Diagram

- B Brugsvandsveksler
- F Automatisk
- 1 Afspærringsventil
- 2 Kontraventil
- 9 Snavssamler
- 10 Varmecirkulationspumpe
- 11 Brugsvandscirkulationspumpe
- 16 Udeføler
- 18 Termometer
- 19 Påspændingsføler
- 23 Kugleventil
- 24 Leveres løst med
- 25 Manometer med kugleventil
- 27 Motor
- 29 Motorventil
- 30 Motorventil med trykdifferens
- 31 Differensstrykregulator
- 40 Dykrørsføler



LDK 10226 04/21 • Ret til ændringer forbeholdes