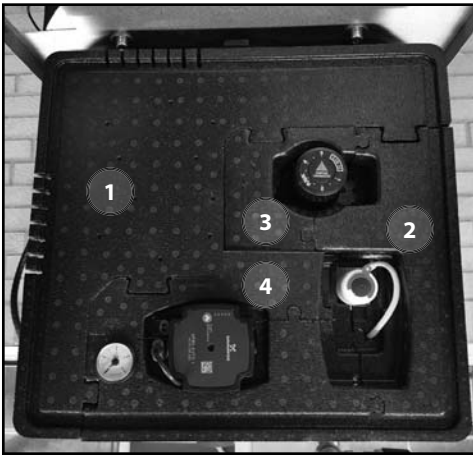


# ICON Monteringsvejledning - BVX

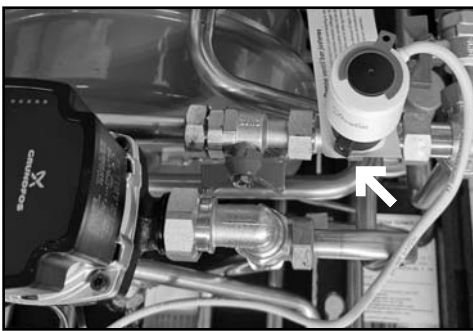


## Oversigtsbillede

(Bemærk denne guide viser en vægmonteret unit)

For at eftermontere Icon skal Isoleringsdelene afmonteres.

- a) Først afmonteres den ydre ramme
- b) Klodserne i fronten fjernes i numerisk rækkefølge som illustreret på billedet
- c) Klodsen med manometeret flyttes lidt til siden
- d) Bagerste kappe/ramme fjernes



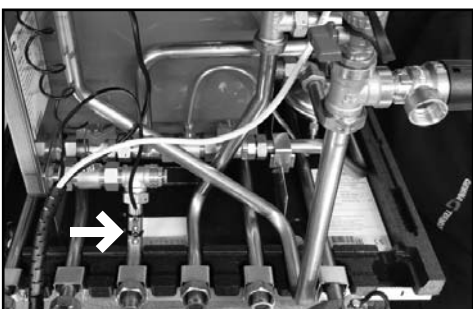
## 1. Montering af termoaktuator på unit

Aktuatoren skal monteres, så den vender samme vej som vist med skruen pegende mod kuglehanens håndtag. Det er vigtigt, at ledningen kan føres ud gennem hullet som vist på oversigtsbilledet. Skruen spændes med en 2 mm umbraco-nøgle.



## 2. Montering af pumpekabel

Pumpekabel monteres på pumpen, og ledningen føres gennem hullet i isoleringsklodsen.



## 3. Placering af fremløbsføler

Temperaturføleren monteres med de medfølgende strips på anlæg fremløb, se evt. rørplaceringstegning på bagpladen.

Bemærk at ledningerne ikke må røre ved fjernvarme frem røret.



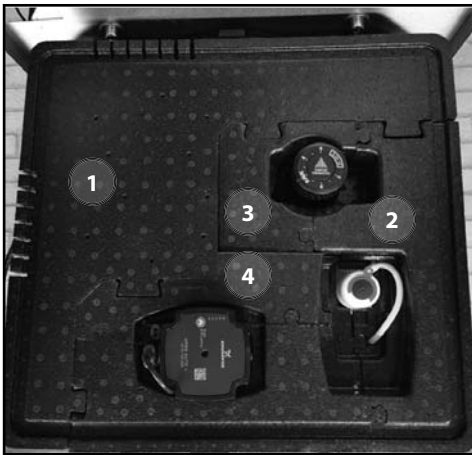
## 4. Afsluttende montage

Flexslagen monteres i sporet i den bagerste kappe/ramme. Isoleringsdelene monteres i omvendt rækkefølge ifht. oversigtsbilledet.

OBS:

Se medfølgende instruktion til Icon-beslaget.

# ICON Monteringsvejledning - BTD



## Oversigtsbillede

(Bemærk denne guide viser en vægmonteret unit)

For at eftermontere Icon skal Isoleringsdelene afmonteres.

- a) Først afmonteres den ydre ramme
- b) Klodserne i fronten fjernes i numerisk rækkefølge som illustreret på billedet
- c) Bagerste kappe/ramme fjernes



## 1. Montering af termoaktuator og fremløbsføler på unit

Aktuatoren skal monteres, så den vender samme retning som vist, med skruen pegende mod pumpens indløb. Det er vigtigt for at ledningen kan føres ud gennem hullet som vist på oversigtsbilledet. Skruen spændes med en 2 mm umbraco-nøgle.

Fremløbsføleren stripses på fremløbsrøret ved pumpens afgangsside, som vist på billedet.



## 2. Fastgørelse af ledning

Aktuatorledningen må ikke berøre fjernvarmens fremløb. Derfor stripses den fast på det stykke rørisolering der sidder før pumpen. De øvrige ledninger kommer ikke i nærheden af fremløbsrør.



## 3. Montering af pumpekabel

Pumpekabel monteres på pumpen, og ledningen føres gennem hullet i isoleringsklodsen.



## 4. Afsluttende montage

Flexslagen monteres i sporet i den bagerste kappe/ramme. Isoleringsdelene monteres i omvendt rækkefølge ifht. nummer 1.

OBS:

Se medfølgende instruktion til Icon-beslaget.