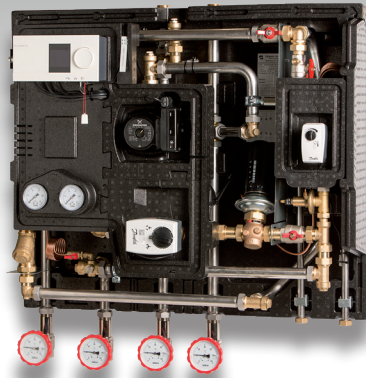


TERMIX Compactstation 28 ISO

HD opbl.



Ultimativ løsning til rumopvarmning

Termix Compactstation 28 HD opbl. ISO er komplet og monteringsklar. Den er velegnet til opvarmning af større bygninger, da denne løsning kombinerer effektivitet og høj sikkerhed med stor ydelse.

Rumopvarmning

Termix Compactstation 28 HD opbl. ISO er en varmeunit til produktion af rumvarme i større bygninger som sportshaller, skoler, etageejendomme o.lign.

Den anvendes til opkobling med direkte fjernvarme.

Der er mulighed for tilkobling af varmtvandsbeholder.

Effektiv blandekreds

Compactstationen er forsynet med en effektiv blandekreds, som sikrer optimal afkøling og opnår bedst mulig komfort og driftsøkonomi.

Flere varianter

Termix Compactstation 28 HD opbl. ISO er i standardudgave opbygget med blandekreds til rumopvarmning, flowregulator*, pumpe, elektronisk regulering af varmekredsen samt direkte udtag til varmtvandsbeholder. Den elektroniske regulering er forind-

stillet fra fabrik. Elkomponenterne er forbundet, og compactstationen er forsynet med stik til 230 V a.c.

Det anbefales, at der monteres dynamiske strengreguleringsventiler i bygningens delstreng i varmesyningen og på varmeanlæggets returstreng umiddelbart efter unitten.

Termix Compactstation 28 HD opbl. ISO fremstilles i tre standardopbygninger:

- HD opbl. ISO med varmeautomatik
- HD opbl. ISO med integreret beholderregulering
- HD opbl. ISO med løst medleveret beholderregulering

Fleksibel løsning

Rørtilslutning kan ske fra enten top eller bund, hvilket gør denne løsning særdeles fleksibel. Samtidig spares der både plads og tid ifm. installationen.

Compactstationen er udstyret med separat trykdifferensregulator, som dækker hele anlægssiden.

Minimalt varmetab

En komplet fuldisolering af unitten sikrer minimalt varmetab.

Driftsikker og monteringsvenlig

Termix Compactstation 28 HD opbl. ISO er et driftsikkert, danskproduceret kvalitetsprodukt, som er monteringsvenligt og hurtigt at indregulere.

Bemærk: Overholder kravene i DS452 til isolering og i DS469 til vejrkompensering.



* AVQM = selvvirkende flowregulator med integreret reguleringsventil

Ydelse

Termix HD opl.	Temperatur 60/30 - 30/55 °C			Temperatur 70/35 - 35/60 °C		
	Δp kPa	kW	Flow, varme l/h	Δp kPa	kW	Flow, varme l/h
HD-1	50	65	2236	50	76	2614
HD-2	50	84	2890	50	98	3371
HD-3	50	93	3199	50	108	3715
HD-4	50	100	3440	50	111	3818

Ovenstående er beregningseksempler - kontakt os ved andre ydelser og temperatursæt.

Typebetegnelse

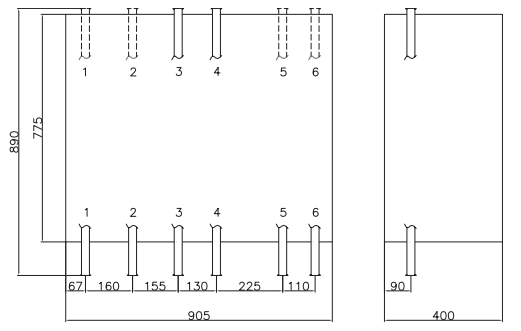
Tekst	ECL	VVS-nr.
Termix Compactstation 28 HD-1 m/UPML 25-105	110	376957.145
Termix Compactstation 28 HD-1 m/beholderstyring, kvs 1,6 og UPML 25-105, monteret	310	376957.147
Termix Compactstation 28 HD-2 m/UPMXXL 25-125	110	376957.245
Termix Compactstation 28 HD-2 m/beholderstyring, kvs 1,6 og UPMXXL 25-125, monteret	310	376957.247
Termix Compactstation 28 HD-3 m/UPMXXL 25-125	110	376957.345
Termix Compactstation 28 HD-3 m/beholderstyring, kvs 2,5 og UPMXXL 25-125, monteret	310	376957.347
Termix Compactstation 28 HD-4 m/UPMXXL 25-125	110	376957.445
Termix Compactstation 28 HD-4 m/beholderstyring, kvs 2,5 og UPMXXL 25-125, monteret	310	376957.447
Passtykke til fjernvarmemåler 1" x 110 mm		376975.110
Passtykke til fjernvarmemåler 1" x 130 mm		376975.130
Passtykke til fjernvarmemåler 1" x 165 mm		376975.165
Passtykke til fjernvarmemåler 1" x 190 mm		376975.190
Passtykke til fjernvarmemåler 1" x 220 mm		376975.220
Passtykke til fjernvarmemåler 1¼" x 260 mm		376975.260
Tillæg for Grundfos MAGNA3-pumpe 25-100		

Data

Arbejdsdruk: 10 bar
 Ventiltype: Danfoss
 Driftstemperatur: Max. 110 °C
 Vægt: 60 kg

Stiplet linje markerer, at tilslutning kan ændres fra bund til top.
 Alle mål i mm.

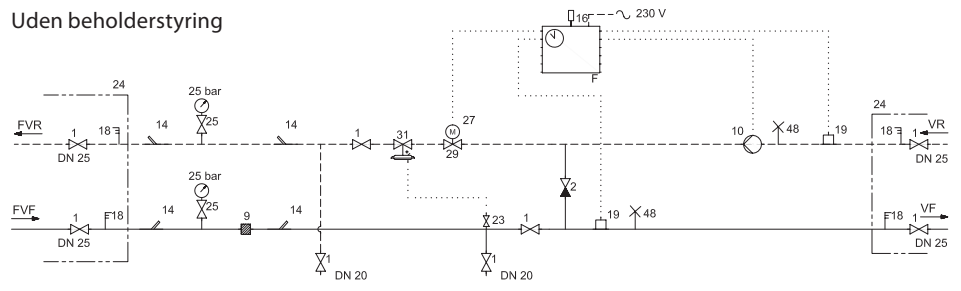
1. Fjv. frem 1" RG indv.
2. Fjv. retur 1" RG indv.
3. Anlæg frem 1" RG indv.
4. Anlæg retur 1" RG indv.
5. Beh. frem ¾" RG indv.
6. Beh. retur ¾" RG indv.



Diagram

- E Varmtvandsbeholder med spiral
- F Automatik
- L Leveringsgrænse
- 1 Afspærringsventil
- 2 Kontraventil
- 4 Sikkerhedsventil
- 9 Snavssamler
- 10 Varmecirkulationspumpe
- 11 Brugsvandscirkulationspumpe
- 14 Følerlomme enkelt
- 16 Udeføler
- 18 Termometer
- 19 Påspændingsføler
- 22 Prøveudtag
- 23 Kugleventil
- 24 Leveres løst med
- 25 Manometer med kugleventil
- 27 Motor
- 29 Motorventil
- 30 Motorventil med trykdifferens
- 31 Differenstrykregulator
- 44 Dykrørsføler
- 48 Udluftningskrue

Uden beholderstyring



Med beholderstyring

