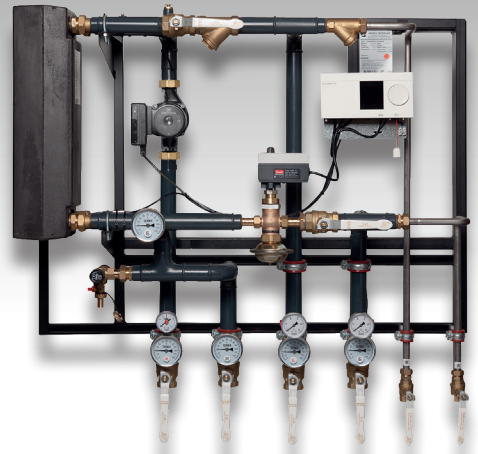


TERMIX Compactstation 32

VX



Ultimativ løsning til rumopvarmning

Termix Compactstation 32 VX er den ideelle løsning til etageejendomme, sportshaller, skoler m.v., hvor der er behov for opvarmning af mange kvadratmeter.

Rumopvarmning

Termix Compactstation 32 VX er en rumopvarmningsunit til indirekte anlæg, der er velegnet til opvarmning af større bygninger som fx. etageejendomme, sportshaller, skoler m.v. Den har mulighed for tilkobling af varmtvandsbeholder.

Effektiv varmeveksler

Compactstationen er forsynet med en effektiv pladeveksler, som sikrer optimal afkøling.

Flere varianter

Termix Compactstation 32 VX er i standardudgave opbygget med varmeveksler til rumopvarmning, trykdifferensregulator, elektronisk styring af varmekreds samt udtag til varmtvandsbeholder og pumper til radiatorkreds. Automatikken kan udbygges til styring af varmt brugsvand. Differenstrykregulatoren forebygger

pendling ved forskellige belastninger og er derfor indbygget på både varme- og brugsvandskreds.

Den elektroniske styring er forindstillet fra fabrik. Elkomponenterne er forbundet, og compactstationen er forsynet med stik til 230 V a.c.

Det anbefales, at der monteres strengreguleringsventiler i bygningens delstreng i varmforsyningen og på varmeanlæggets returstreng umiddelbart efter compactstationen.

Termix Compactstation 32 VX fremstilles i to standardopbygninger:

- VX med varmeveksler og varmeautomatik
- VX med varmeveksler og varme-/brugsvandsautomatik

Driftsikker og monteringsvenlig

Termix Compactstation 32 VX er et driftsikkert, danskproduceret kvalitetsprodukt, som er monteringsvenligt og hurtigt at indregulere.

Isoleringsvenlig

Termix Compactstation 32 VX er konstrueret på en sådan måde, at den er nem at røisolere. Herved kan normkravene til isolering imødekommes.

Bemærk: Iht. DS452 skal installationer isoleres på en sådan måde, at unødvendigt energiforbrug undgås. Compactstationen overholder kravene i DS469 til vejrkompensering.



Ydelse

Termix CS 32 VX	Δp kPa	Temperatur 60/30 - 25/55 °C		Temperatur 70/37 - 35/60 °C		Temperatur 90/41 - 40/70 °C	
		Effekt kW	Flow, varme l/h	Effekt kW	Flow, varme l/h	Effekt kW	Flow, varme l/h
VX-1	50	144	4164	150	5221	190	5527
VX-2	50	152	4395	163	5673	195	5672
VX-3	50	178	5147	190	6613	252	7330

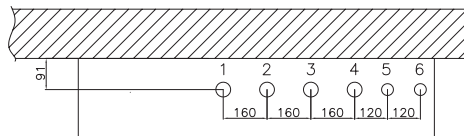
Ovenstående er beregningseksempler - kontakt os ved andre ydelser og temperatursæt

Typebetegnelse

Tekst	ECL	VVS-nr.
Termix Compactstation 32 VX-1 m/UPMXL 25-125	110	376956.145
Termix Compactstation 32 VX-1 m/beholderstyring, kvs 2,5 og UPMXL 25-125	310	376956.165
Termix Compactstation 32 VX-2 m/UPMXL 25-125	110	376956.245
Termix Compactstation 32 VX-2 m/beholderstyring, kvs 2,5 og UPMXL 25-125	310	376956.265
Termix Compactstation 32/40 VX-3 m/MAGNA3 40-120	110	376956.345
Termix Compactstation 32/40 VX-3 m/beholderstyring, kvs 4,0 og MAGNA3 40-120	310	376956.365
Tillæg for Grundfos MAGNA3 25-100		

Data

Veksler: Rustfri AISI 316
 Loddemateriale: Kobber
 Arbejdstryk: 16 bar
 Ventiltype: Danfoss
 Driftstemperatur: Max. 110 °C
 Vægt: 85 kg
 Mål: h 1000 x b 1300 x d 450 mm
Mål kan variere

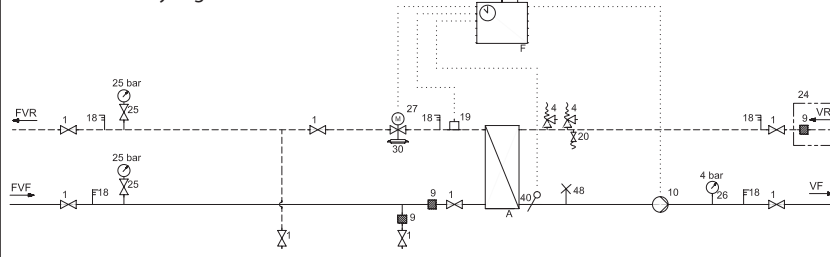


1. Anlæg frem 1 1/4" RG indv.
2. Anlæg retur 1 1/4" RG indv.
3. FJV frem 1 1/4" RG indv.
4. FJV retur 1 1/4" RG indv.
5. Beholder frem 1" RG indv.
6. Beholder retur 1" RG indv.

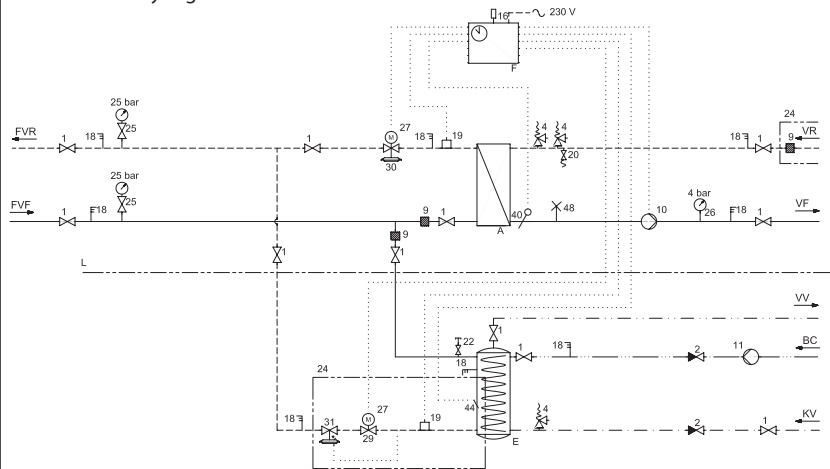
Diagram

- A Varmveksler
- E Varmtvandsbeholder m/spiral
- F Automatik
- L Leveringsgrænse
- 1 Afspærringsventil
- 2 Kontraventil
- 4 Sikkerhedsventil
- 9 Snavssamler
- 10 Varmecirkulationspumpe
- 11 Brugsvandscirkulationspumpe
- 16 Udeføler
- 18 Termometer
- 19 Påspændingsføler
- 20 Aftapnings-/påfyldningsventil
- 22 Prøvedudtag
- 24 Leveres løst med
- 25 Manometer med kugleventil
- 26 Manometer
- 27 Motor
- 29 Motorventil
- 30 Motorventil med trykdifferens
- 31 Differenstrykregulator
- 40 Dykrørsføler
- 44 Dykrørsføler
- 48 Udluftningsskrue

Uden beholderstyring



Med beholderstyring



LDK 10212 10/21 • Ret til ændringer forbeholdes