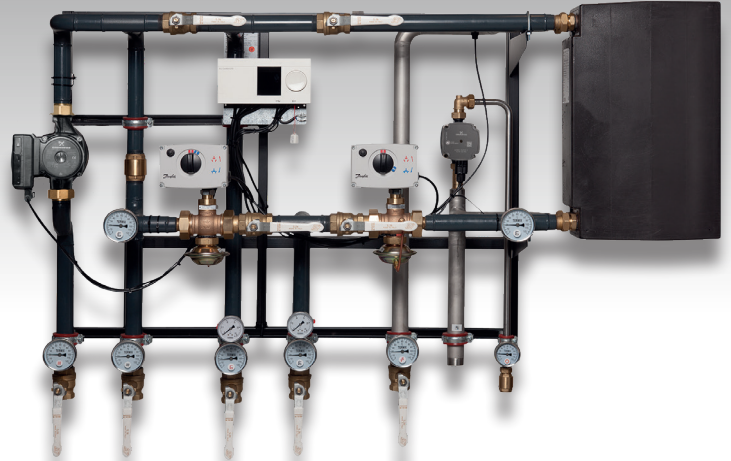


TERMIX Compactstation 32

VMTD opbl.



Ultimativ løsning til rumopvarmning og brugsvand

Termix Compactstation 32 VMTD opbl. er en meget fleksibel løsning, der er velegnet til etageejendomme, sportshaller, skoler m.v., hvor der er behov for stor disponibel varmtvandsydelse.

Rumopvarmning og varmt brugsvand

Termix Compactstation 32 VMTD opbl. er en komplet rumopvarmnings- og brugsvandsunit til fjernvarmeforsyning i boligblokke og andre større byggerier. Compactstationen er forberedt til direkte fjernvarmetilslutning med gennemstrømsvandvarmer og anlægsregulering.

Effektiv varmeveksler

Unitten er forsynet med en effektiv pladeveksler, som sikrer optimal afkøling.

Tilbydes i flere principopbygninger

Compactstationen tilbydes i flere principopbygninger. I standardopbygningen er hver kreds forsynet med egen differenstryksregulator. Dette giver mulighed for en optimal individuel indregulering og forebygger dermed pendlinger ved forskellige belastninger.

Det anbefales, at der monteres strengreguleringsventiler i bygningens del-

strengene i varmeforsyningen og på varmeanlæggets returstreng umiddelbart efter unitten.

Compactstationen er udrustet med varme- og brugsvandsautomatik. Den elektroniske styring er forindstillet fra fabrik. Elkomponenterne er forbundet, og unitten er forsynet med stik til 230 V a.c.

Unitten er meget fleksibel og tilfredsstillende kravet til kundespecifikke løsninger i videst muligt omfang.

Termix Compactstation 32 VMTD opbl. fremstilles i følgende standardopbygninger:

- VMTD med anlægsregulering og vandvarmer
- VMTD-BL med anlægsregulering og vandvarmer til beholderladekreds

Driftsikker og monteringsvenlig

Termix Compactstation 32 VMTD opbl. er et driftsikkert, danskproduceret kvalitetsprodukt, som er monteringsvenligt og hurtigt at indregulere.

Isoleringsvenlig

Termix Compactstation 32 VMTD opbl. er konstrueret på en sådan måde, at den er nem at rørisolere. Herved kan normkravene til isolering imødekommes.

Bemærk: Iht. DS452 skal installationer isoleres på en sådan måde, at unødigt energiforbrug undgås. Compactstationen overholder kravene i DS469 til vejrkom-pensering.



TERMIX COMPACTSTATION 32 VMTD OPBL. Tekniske data

Ydelse

Termix CS 32 VMTD opbl	Δp kPa	Fremløbstemperatur 55/16 °C		Fremløbstemperatur 60/17 °C		Fremløbstemperatur 70/15 °C	
		Brugsvand 10/45 °C		Brugsvand 10/50 °C		Brugsvand 10/50 °C	
		Effekt kW	BV flow l/h	Effekt kW	BV flow l/h	Effekt kW	BV flow l/h
VMTD 1-x	50	132	3256	145	3131	188	4059
VMTD 2-x	50	145	3577	160	3455	208	4491
VMTD 3-x	50	175	4317	192	4146	248	5355

VMTD x-1 VMTD x-2 VMTD x-3	Δp kPa	Temperatur 70/35 - 35/65 °C		Temperatur 60/30 - 30/55 °C	
		Effekt kW	Flow, varme l/h	Effekt kW	Flow, varme l/h
		50	163	4673	138
50	195	5590	170	5848	
50	195	5590	170	5848	

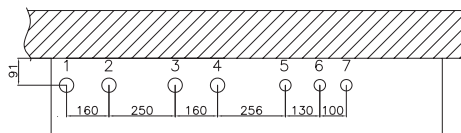
Ovenstående er beregningseksempler - kontakt os ved andre ydelser og temperatursæt

Typebetegnelse

Tekst	ECL	VVS-nr.
Termix Compactstation 32 type VMTD opbl. 1-1 m/UPMXL 25-125	310	376960.145
Termix Compactstation 32 type VMTD opbl. 1-2 m/UPMXL 25-125	310	376960.146
Termix Compactstation 32/40 type VMTD opbl. 1-3 m/MAGNA 40-120	310	376960.147
Termix Compactstation 32 type VMTD opbl. 2-1 m/UPMXL 25-125	310	376920.245
Termix Compactstation 32 type VMTD opbl. 2-2 m/UPMXL 25-125	310	376960.246
Termix Compactstation 32/40 type VMTD opbl. 2-3 m/MAGNA 40-120	310	376960.247
Termix Compactstation 32 type VMTD opbl. 3-1 m/UPMXL 25-125	310	376960.345
Termix Compactstation 32 type VMTD opbl. 3-2 m/UPMXL 25-125	310	376960.346
Termix Compactstation 32/40 type VMTD opbl. 3-3 m/MAGNA 40-120	310	376960.347

Data

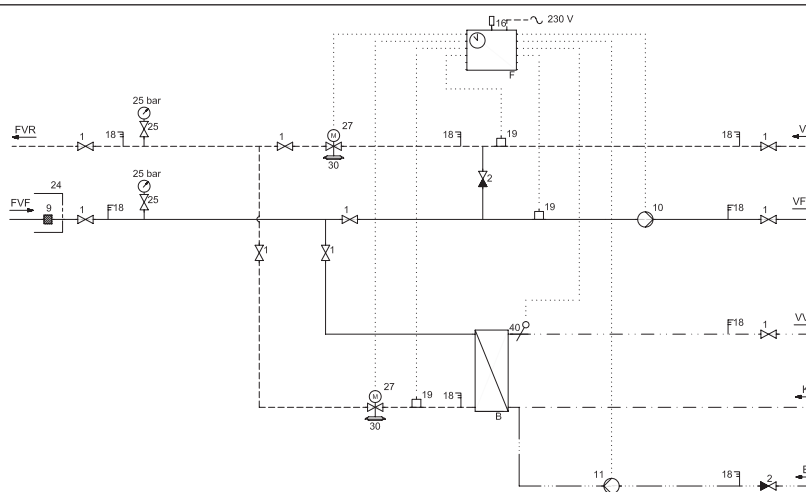
Veksler: Rustfri AISI 316
 Prøvetryk veksler: 25 bar
 Arbejdstryk: 16 bar
 Ventiltype: Danfoss
 Driftstemperatur: Max. 110 °C
 Loddemateriale: Kobber
 Vægt: 95 kg
 Mål: h 972 x b 1583 x d 423 mm
 Mål kan variere



1. Anlæg frem 1 1/4" RG indv.
2. Anlæg retur 1 1/4" RG indv.
3. FJV frem 1 1/4" RG indv.
4. FJV retur 1 1/4" RG indv.
5. Varmt vand 1" RG indv.
6. Koldt vand 1" RG indv.
7. Cirkulation 3/4" RG indv.

Diagram

- B Brugsvandsveksler
- F Automatisk
- 1 Afspærringsventil
- 2 Kontraventil
- 9 Snavssamler
- 10 Varmecirkulationspumpe
- 11 Brugsvandscirkulationspumpe
- 16 Udeføler
- 18 Termometer
- 19 Påspændingsføler
- 24 Leveres løst med
- 25 Manometer med kugleventil
- 27 Motor
- 30 Motorventil med trykdifferens
- 40 Dyrørersføler



LDK 10226 03/19 • Ret til ændringer forbeholdes