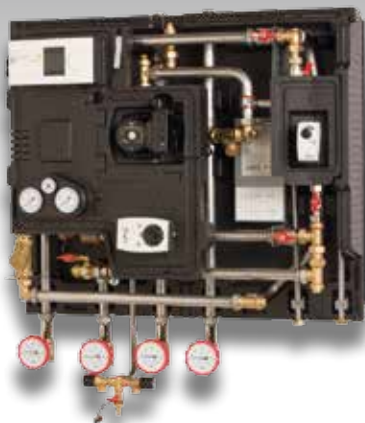


TERMIX Compactstation 28

VX ISO



Ultimativ løsning til rumopvarmning

Termix Compactstation 28 VX ISO er en komplet og monteringsklar varmevekslerunit. Den er velegnet til opvarmning af større bygninger, da denne løsning kombinerer effektivitet og høj sikkerhed med stor ydelse.



Rumopvarmning

Termix Compactstation 28 VX ISO er en varmevekslerunit til produktion af rumvarme i større bygninger som sportshaller, skoler, etageejendomme o.lign.

Den anvendes til opkobling med indirekte fjernvarme de steder, hvor fjernvarmeværket kræver varmeveksler på anlægssiden. Den er også velegnet ved konvertering til fjernvarme, hvor varmeinstallationen ikke tåler tilslutning til direkte fjernvarme, eller hvor der er ønske om høj sikkerhed mod lækage i varmesystemet.

Der er mulighed for tilkobling af varmtvandsbeholder.

Effektiv varmeveksler

Unitten er forsynet med en effektiv pladeveksler, som sikrer optimal afkøling og opnår bedst mulig komfort og driftsøkonomi.

Flere varianter

Termix Compactstation 28 VX ISO er i standardudgave opbygget med

varmeveksler til rumopvarmning, flowregulator*, pumpe, elektronisk regulering af varmekredsen samt direkte udtag til varmtvandsbeholder.

Den elektroniske regulering er forindstillet fra fabrik. Elkomponenterne er forbundet, og unitten er forsynet med stik til 230 V a.c.

Det anbefales, at der monteres dynamiske strengreguleringsventiler i bygningens delstreng i varmesystemet og på varmeanlæggets returstreng umiddelbart efter unitten.

Termix Compactstation 28 VX ISO fremstilles i tre standardopbygninger:

- VX med varmeveksler og varmeautomatik
- VX med varmeveksler og integreret beholderregulering
- VX med varmeveksler og løst medleveret beholderregulering

Fleksibel løsning

Rørtilslutning kan ske fra enten top eller bund, hvilket gør denne løsning

særdeles fleksibel. Samtidig spares der både plads og tid ifm. installationen.

Minimalt varmetab

En komplet fuldisolering af unitten sikrer minimalt varmetab.

Driftsikker og monteringsvenlig

Termix Compactstation 28 VX ISO er et driftsikkert, danskproduceret kvalitetsprodukt, som er monteringsvenligt og hurtigt at indregulere.

Bemærk: Overholder kravene i DS452 til isolering og i DS469 til vejrkompensering.



*AVQM = selvvirkende flowregulator med integreret reguleringsventil

Ydelse

Termix CS 28	Temperatur 60/30 - 25/55 °C						Temperatur 70/37 - 35/60 °C						Temperatur 90/41 - 40/70 °C					
	Δp kPa	kW	Flow, varme l/h	Δp kPa	kW	Flow, varme l/h	Δp kPa	kW	Flow, varme l/h	Δp kPa	kW	Flow, varme l/h	Δp kPa	kW	Flow, varme l/h	Δp kPa	kW	Flow, varme l/h
VX-1	50	50	1583	75	60	1727	50	55	1905	75	65	2251	50	80	2312	75	90	2601
VX-2	50	70	2015	75	85	2446	50	80	2771	75	85	2944	50	100	2890	75	105	3034
VX-3	50	85	2446	75	105	3022	50	95	3291	75	95	3291	50	115	3323	75	-	-
VX-4	50	95	2734	75	115	3310	50	-	-	75	-	-	50	-	-	75	-	-

Ovenstående er beregningseksempler - kontakt os ved andre ydelser og temperatursæt

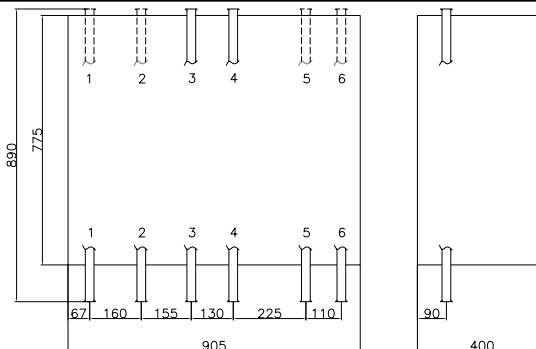
Typebetegnelse

Tekst	ECL	VVS-nr.
Termix Compactstation 28 type VX-1 m/UPML 25-95	110	376951.145
Termix Compactstation 28 type VX-1 m/beholderstyring, kvs 1,6 og UPML 25-95, monteret	310	376951.147
Termix Compactstation 28 type VX-2 m/UPML 25-95	110	376951.245
Termix Compactstation 28 type VX-2 m/beholderstyring, kvs 1,6 og UPML 25-95, monteret	310	376951.247
Termix Compactstation 28 type VX-3 m/UPML 25-95	110	376951.345
Termix Compactstation 28 type VX-3 m/beholderstyring, kvs 2,5 og UPML 25-95, monteret	310	376951.347
Termix Compactstation 28 type VX-4 m/UPML 25-95	110	376951.445
Termix Compactstation 28 type VX-4 m/beholderstyring, kvs 2,5 og UPML 25-95, monteret	310	376951.447
Kan leveres med Grundfos MAGNA3-pumpe 25-100		

Data

Veksler: Rustfri AISI 316
 Prøvetryk veksler: 25 bar
 Arbejdstryk: 16 bar
 Ventiltype: Danfoss
 Driftstemperatur: Max. 110 °C
 Loddemateriale: Kobber
 Vægt: 60 kg

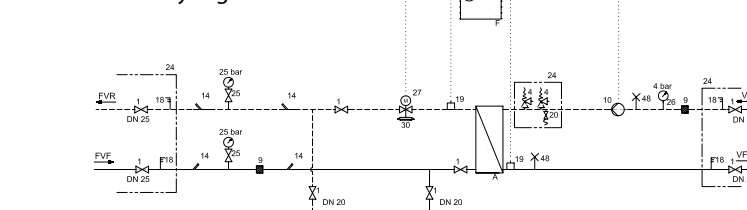
1. FJV frem 1" RG indv.
2. FJV retur 1" RG indv.
3. Anlæg frem 1" RG indv.
4. Anlæg retur 1" RG indv.
5. Beholder frem 3/4" RG indv.
6. Beholder retur 3/4" RG indv.



Diagram

- A Varmevæksler
- E Varmtvandsbeholder med spiral
- F Automatik
- L Leveringsgrænse
- 1 Afspærringsventil
- 2 Kontraventil
- 4 Sikkerhedsventil
- 9 Snavssamler
- 10 Varmecirkulationspumpe
- 11 Brugsvandscirkulationspumpe
- 14 Følerlomme enkelt
- 16 Udeføler
- 18 Termometer
- 19 Påspændingsføler
- 20 Aftapnings-/påfyldningsventil
- 22 Prøveudtag
- 23 Kugleventil
- 24 Leveres løst med
- 25 Manometer med kugleventil
- 26 Manometer
- 27 Motor
- 29 Motorventil
- 30 Motorventil med trykdifferens
- 31 Differenstrykregulator
- 44 Dykrørsføler
- 48 Udluftningskruer

Uden beholderstyring



Med beholderstyring

