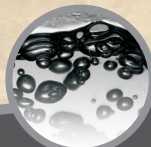
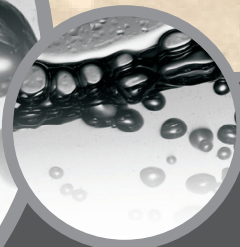


# Komfort og besparelser

457 gårdhuse i Albertslund får nyt fjernvarmeanlæg

**CASE**  
ALBERTSLUND



## HVAD VAR OPGAVEN?

### Renovering

Når de sidste lejere i Gårdhavehusene efter genhusning kan flytte tilbage i deres gennemrenoverede gårdhuse i februar 2020, vil samtlige 457 boliger have fået nye fjernvarmeanlæg, der er produceret hos Gemina Termix i Sunds.

Fra 2016 til 2020 vil Gårdhavehusene i Albertslund blive gennemgribende renoveret fra inderst til yderst med støtte fra Landbyggefonden. Hvert af de i alt 457 gårdhuse fra midten af 1960'erne får bl.a. nyt køkken, nyt badeværelse, ny facade og helt nye el-, fiber-, vand- og varmeinstallationer. Når renoveringen og den tilhørende genhusning er afsluttet i februar 2020, vil BO-VEST således kunne tilbyde almene boliger med markant forbedret komfort og et stærkt reduceret vand- og energiforbrug.

## HVORFOR GEMINA TERMIX?

### Driftssikkerhed og brugervenlighed

Gårdhavehusene administreres af BO-VEST, og efter udbud på første etape af renoveringen valgte man den fuldisolerede Termix VMTD opbl. IE til at sørge for rumopvarmning og varmt brugsvand. Fjernvarmeanlægget udmærker sig på flere fronter, og ifølge distriktschef Rasmus Beckmann fra Gemina Termix var det kombinationen af økonomi, driftssikkerhed, komfort og brugervenlighed, der resulterede i ordren på de 457 anlæg.

### Større komfort – mindre forbrug

"Vi valgte at byde ind med en kompakt løsning, der optager mindst mulig plads i de 100 kvadratmeter store boliger, men som ikke desto mindre sikrer en både økonomisk og komfortabel drift af både rumopvarmning og varmt brugsvand," siger Rasmus Beckmann. Han fremhæver Termix TPV-regulatoren, der sørger for, at beboerne altid kan få varmt brugsvand uden ventetid, hvilket er en vigtig komfortfaktor, samtidig med at det reducerer vandspildet til et absolut minimum.

### Stor fokus på miljø- og energibesparelser

Rasmus Beckmann fortæller, at også den indbyggede tomgangsfunktion, den intelligente vejrkompensering og den komplette fuldisolering af Termix VMTD opbl. IE spillede en afgørende rolle i boligselskabets valg af fjernvarmeanlæg. "I et projekt med stort fokus på miljø og energibesparelser, havde vores Termix-anlæg alle de ønskede egenskaber, ligesom det naturligvis var et valgkriterium, at det overholder kravene i både DS452 og DS469."



## HVAD ER RESULTATET?

### Nem montering og aflæsning

Installationen af de mange Termix-anlæg varetages af Halsnæs Smeden, og her sætter man ifølge direktør Lars Frederiksen stor pris på den komplette løsning. Det gør nemlig arbejdet med installationen betydeligt nemmere for Halsnæs Smedens montører. At vejrkompensering og måler er integreret i isoleringen gør også, at fremtidige reguleringer og aflæsninger bliver nemmere for beboerne og boligselskabets tekniske medarbejdere.

Første etape af renoveringen omfatter 238 gårdhuse og forventes afsluttet i slutningen af 2018. Efter planen vil de resterende 219 gårdhuse være færdigrenoveret i februar 2020.

## FAKTA OM GÅRDHAVEHUSENE

Beliggenhed: Albertslund  
Formål: Lejeboliger  
Omfang: 457 gårdhuse  
Bygget: 1965