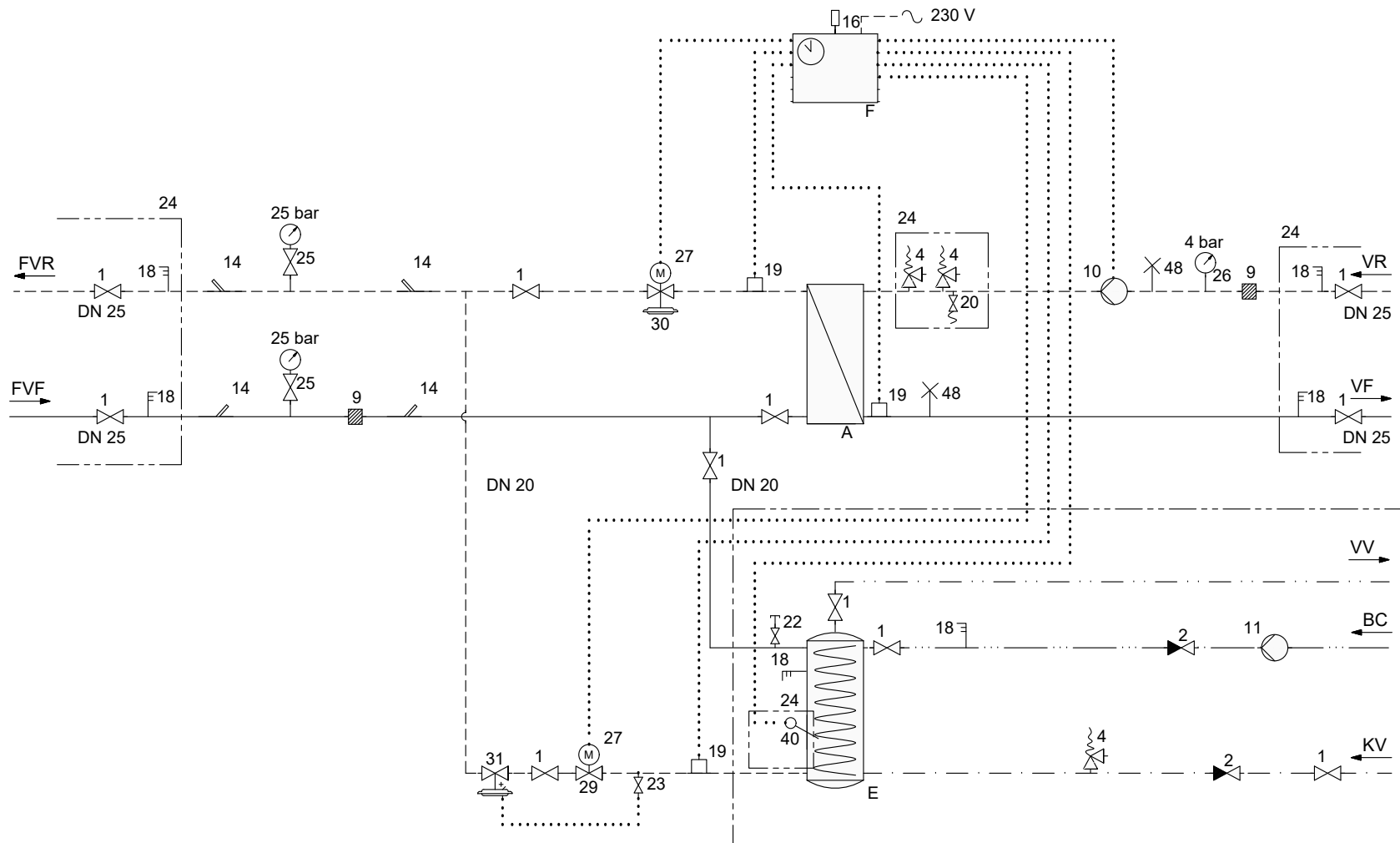



| | | |
|----------|-----------|------|
| SAP no.: | Unit no.: | Foto |
| | 99620013 | A |
| SAP no.: | Unit no.: | Foto |
| | 99620023 | B |
| SAP no.: | Unit no.: | Foto |
| | 99620033 | C |
| SAP no.: | Unit no.: | Foto |
| | 99620043 | D |



| | | | |
|---|-------------|----------|-------|
|  Gemina • Termix Navervej 15-17 DK 7451 Sunds Tlf.+4597141444 Fax+4597141159 mail@termix.dk | Contr.: | Date: | Sign: |
| | KR 20191217 | 20160905 | KM |
| Drwg. no.: | | | |
| 99620013 | | | |
| Title: | | | |
| Termix Compactstation type VX 28E med beholderstyring | | | |
| indbygget - Fuldisoleret | | | |
| Principdiagram | | | |
| Fjernvarmestation | | | |
| Rev: | Date: | Sign.: | |

- | | | |
|-------------------------------|----------------------------|-----------------------------|
| A Varmevexsler | 11 Brugsvandscirk.pumpe | 25 Manometer m/kugleventil |
| E Varmtvandsbeholder m/spiral | 14 Følerlomme enkelt | 26 Manometer |
| F Automatisk | 16 Udeføler | 27 Motor |
| L Leveringsgrænse | 18 Termometer | 29 Motorventil |
| 1 Afspærringsventil | 19 Påspændingsføler | 30 Motorventil med trykdif. |
| 2 Kontraventil | 20 Aftapnings/påfydn. vent | 31 Differenstrykregulator |
| 4 Sikkerhedsventil | 22 Prøveudtag | 40 Dykrørsføler |
| 9 Snavssamler | 23 Kugleventil | 48 Udluftningskrue |
| 10 Varmecirkulationspumpe | 24 Leveres løst med | |

Obs:
 Gemina Termix anbefaler, at der monteres strengreguleringsventiler i bygningens delstreng til varmforsyningen og på varmeanlæggets returstreng umiddelbart efter unitten.